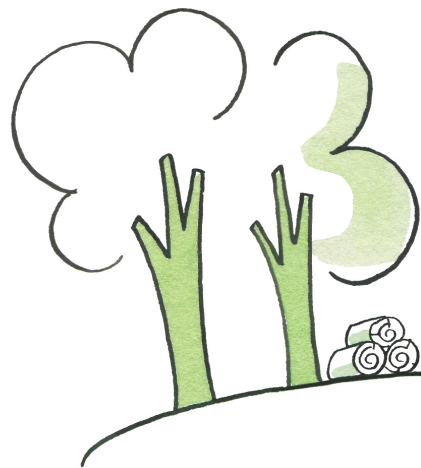


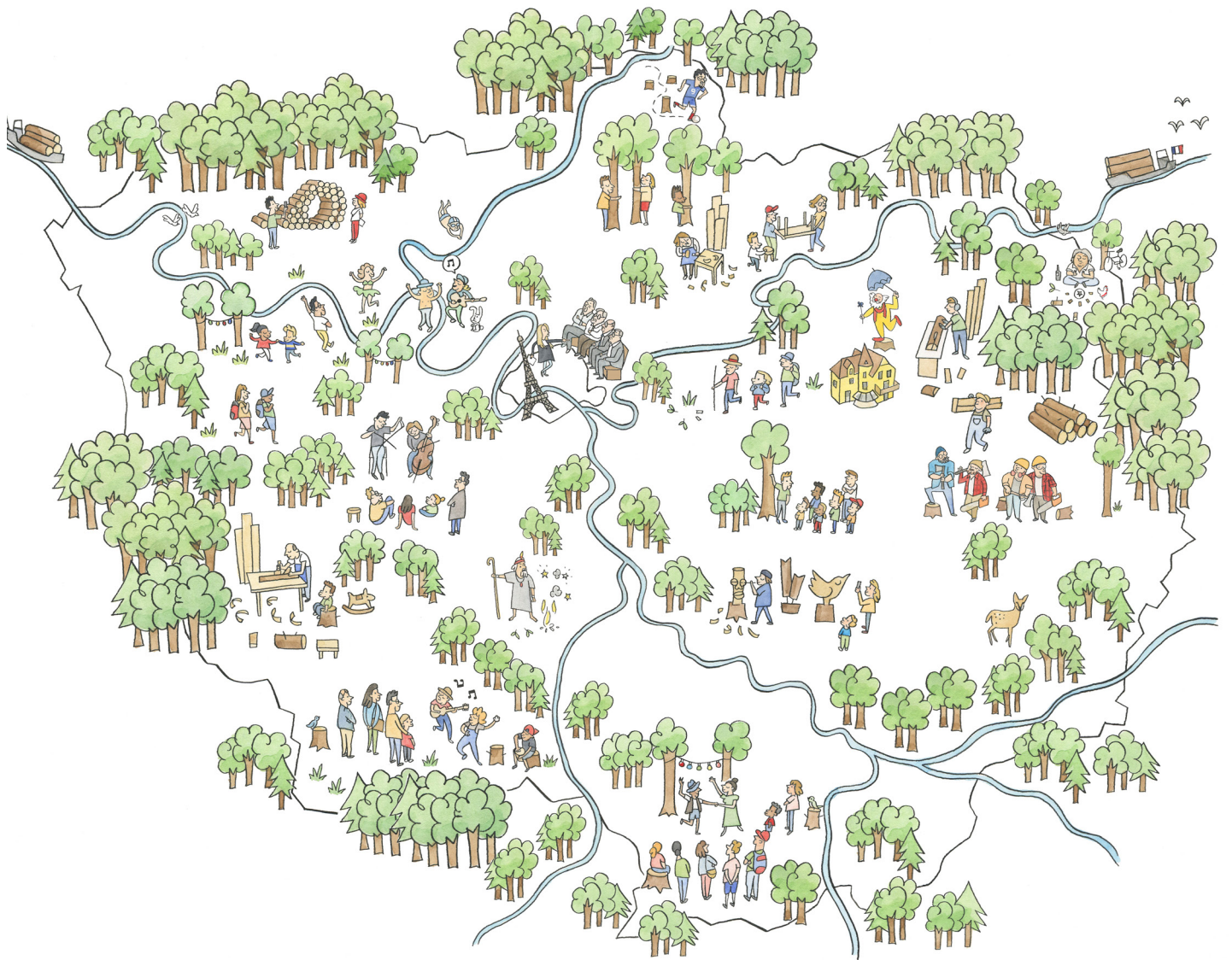
Festival des Forêts en Ile-de-France 2-3 octobre 2020



Première édition ○ Dossier de presse ○ Septembre 2020



FIBOIS
ÎLE-DE-FRANCE







1

Genèse du Festival

Apparus il y a plus de 380 millions d'années, les arbres sont parmi les plus anciens organismes vivants de notre planète. Les forêts, qui représentent 30% de la surface terrestre, assurent plusieurs fonctions écologiques fondamentales : elles abritent 80% de la biodiversité terrestre mondiale et constituent le deuxième plus grand puits de carbone, après les océans. Quatrième plus grande forêt européenne, la forêt française (métropolitaine) couvre près d'un tiers de notre territoire. Loin d'être surexploitée, elle augmente de 0,7% par an depuis 1980, sa superficie a doublé entre 1830 et 2018, et seulement près de 50% de son accroissement naturel est prélevé chaque année.

Bien que l'on associe volontiers la région Île-de-France aux modes de vie urbains et aux grands monuments historiques, la forêt francilienne recouvre 287 000 hectares, soit 24% du territoire. Avec 100 millions de visiteurs chaque année (bien plus que la somme des visiteurs des plus grands lieux touristiques parisiens), la forêt est une véritable richesse pour la région et ses habitants. Et pourtant, elle est trop souvent absente des débats citoyens, et les spécificités des forêts françaises et franciliennes sont encore mal connues du grand public.

C'est pourquoi les 2 & 3 octobre 2020, FIBois Île-de-France (ex Francilbois) organise la 1ère édition du Festival des Forêts, qui a pour vocation de tisser des liens entre le grand public et la filière forêt-bois francilienne, les professionnels et amoureux de la

forêt et du bois. L'occasion de découvrir la **diversité des forêts** franciliennes et les différents rôles qu'elles jouent ! Car si leur aspect **récréatif** est mis en exergue dans notre région urbanisée, elles possèdent **d'autres fonctions**, notamment environnementales : stockage de carbone, lutte contre l'érosion des sols, régulation de la température, réserve de biodiversité ; ou encore économiques avec la production de matériaux et d'énergie renouvelables, qui alimentent une filière locale non délocalisable, en remplacement d'autres matériaux et énergies plus polluantes.

Les forêts franciliennes jouent ainsi un rôle clef dans la **lutte contre le changement climatique**. Cependant, leur devenir est mis en péril par ce même phénomène, et les événements extrêmes menacent leur durabilité (sécheresses, attaques de parasites, feux de forêts...). Cet enjeu crucial est de plus en plus présent et mis en avant dans les débats de société. Face aux inquiétudes sur l'état des forêts françaises, alimentées par les images de feux de forêt et de déforestation venant du monde entier, la filière forêt-bois a un devoir d'écoute et d'information. Les enjeux de gestion durable et de **renouvellement des forêts** constitue donc des points majeurs que le festival s'attachera également à présenter. Ainsi, les visites ont pour objectif d'éclairer sur la nécessité de renouveler les essences, afin d'adapter les forêts aux changements actuels et à venir, préserver leurs écosystèmes et assurer leur viabilité à long terme.

Le Festival des Forêts porte deux ambitions essentielles et complémentaires



Développer notre rapport sensible au vivant, à travers un événement convivial et familial, ainsi qu'en mobilisant les arts vivants et plastiques, qui sont des catalyseurs de sentiments d'indignation, de joie, d'identification ou d'émerveillement



Apporter des réponses à des débats de fond, comme la gestion forestière durable, les plantations d'arbres, la récolte de bois et sa chaîne de transformation...

Tant de sujets complexes pour lesquels le Festival et FIBois Île-de-France invitent à repenser un modèle viable à long terme, rétablissant les équilibres entre les différentes fonctions de la forêt - économique, sociale et environnementale - sans pour autant les opposer.

Informer les citoyens, recréer du lien avec le vivant et mobiliser la sensibilité, c'est poser les bases d'actions plus justes et plus ambitieuses.

La forêt française

4^E FORÊT EUROPÉENNE

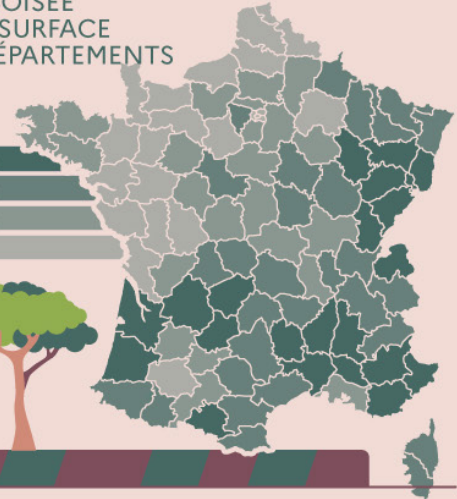
31%

du territoire métropolitain

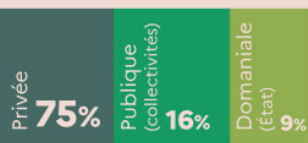
1830
9,5 millions d'hectares



PART BOISÉE DE LA SURFACE DES DÉPARTEMENTS



À QUI APPARTIENNENT LES FORÊTS?



DANS LES DÉPARTEMENTS D'OUTRE MER (hectares)

Guyane.....	8 000 000
La Réunion.....	139 000
Guadeloupe ...	66 000
Martinique.....	50 000
Mayotte.....	14 000

RICHE EN BIODIVERSITÉ

138
espèces d'arbres



LES PRINCIPALES ESPÈCES



72% feuillus
28% résineux



LA FORÊT ABRITE :



73
espèces de mammifères



120
espèces d'oiseaux



72%
de la flore métropolitaine

46% de la surface du réseau Natura 2000* est constituée de forêts

* Ensemble de sites naturels européens identifiés pour la rareté ou la fragilité des espèces sauvages, animales ou végétales, et de leurs habitats.

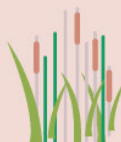
BÉNÉFIQUE POUR L'ENVIRONNEMENT

LA FORÊT CAPTE L'ÉQUIVALENT DE 15% DES ÉMISSIONS DE CO₂ ANNUELLES DU PAYS

1m³ de bois utilisé comme matériau évite **1 tonne de CO₂** émise pour la fabrication et l'emploi d'un autre matériau
1m³ de bois stocke **1 tonne de CO₂**



La forêt filtre les poussières et les pollutions microbiennes de l'air



la forêt joue un rôle de régulation hydraulique et d'épuration de l'eau





2

FIBois Île-de-France, au service de la filière forêt-bois francilienne

Fibois Île-de-France (ex Francilbois) fédère depuis 2004 l'ensemble des professionnels de la forêt et du bois en Île-de-France. L'association est soutenue par l'État, l'ADEME, la Région Île-de-France et France Bois Forêt. Elle est membre du réseau France Bois Régions qui regroupe les 12 interprofessions régionales. Fibois IDF s'inscrit dans le Programme national de la forêt et du bois qui fixe les orientations de la politique forestière, en forêt publique et privée, pour une période de dix ans.

Fibois IDF participe à la structuration et au développement de la filière forêt-bois en Île-de-France et en France, de l'amont à l'aval. Car les enjeux sont

majeurs en termes de gestion durable, de développement économique et de cohésion des territoires : la filière forêt-bois représente plus de 450 000 emplois en France, soit presque deux fois plus que l'industrie automobile. Son potentiel de développement est immense puisqu'à titre de comparaison, la filière allemande représente 1 million d'emplois pour 11 millions d'hectares de forêt (contre 17 millions en France). Les besoins d'accompagnement des pouvoirs publics et de mobilisation des acteurs de la filière forêt-bois sont donc au coeur des missions de Fibois IDF.





3

Un festival grand public à la découverte de l'écosystème forestier en Île-de-France

En cette période où nous nous interrogeons sur le monde de demain, les citoyens expriment un grand besoin de se reconnecter à la nature. Parallèlement à cela, la société civile souhaite de plus en plus prendre part aux débats environnementaux, notamment sur la forêt qui est perçue comme un allié face au changement climatique. Afin d'apporter des réponses et sensibiliser la population à ces sujets, FIBois Île-de-France organise et anime un événement marquant permettant de faire découvrir au grand public l'écosystème forestier francilien et les aspects fondamentaux de sa gestion durable, qui permet la création de biens et services pour tous, en cohésion avec les objectifs de transition écologique.

Pour tisser du lien entre la filière forêt-bois et ses visiteurs, le Festival des Forêts en Île-de-France invite à :

- Découvrir la diversité de la forêt francilienne : forêts domaniales, forêts privées, forêts protégées ; et l'importance du renouvellement des peuplements
- Découvrir les usages et métiers de la filière forêt-bois
- Sensibiliser la population francilienne à la multifonctionnalité de la forêt : économique (production de bois et écomatériaux, alimentation d'une filière locale et non délocalisable), environnemental (réserve de biodiversité, lutte contre l'érosion des sols, filtrage des eaux, stockage du CO2, la forêt comme îlot de fraîcheur) et social (loisirs, agréments)
- Vivre une expérience sensorielle du vivant : spectacles en forêt, ateliers artistiques participatifs, et visites théâtralisées, expositions d'oeuvres...

Le Festival des Forêts est un événement inédit en Île-de-France ! Il regroupe, pour la première fois, une grande diversité de partenaires : établissements publics, entreprises, fédérations et coopératives, associations et ONG, ou encore médias et organisations culturelles... Un montage unique, à l'image de l'enjeu de l'événement : faire connaître les multiples rôles de la forêt.



4

Programmation du Festival des Forêts en Île-de-France

Le 1er week-end d'octobre, la Région Île-de-France se met au vert et invite le grand public à découvrir les particularités de ses forêts à travers un débat, des visites et des animations.

Toutes les informations pratiques et les inscriptions sont à retrouver sur www.fibois-idf.fr, rubrique forêt.

Vendredi 2 octobre 2020 : Tribunal pour les Généralions Futures

Un grand débat théâtralisé participatif marquera le coup d'envoi du Festival. Dans une salle parisienne, le public participera au Tribunal pour les Généralions Futures, autour de la controverse "Couper des arbres détruit-il la forêt ?".

Des experts de la filière et de l'environnement échangeront le temps d'une soirée afin d'apporter des éléments de réponses aux questions récurrentes : abattre un arbre est-il un acte anti-écologique ? L'utilisation du bois, produit écologique par excellence, que ce soit en matériaux ou énergie, justifie-t-elle d'abattre des arbres ?

Quatre témoins débattront lors de cette soirée :



Michel Béal, Directeur de l'Agence ONF Île-de-France Ouest



François-Xavier Drouet, Réalisateur (Le Temps des Forêts), directeur de la photographie et scénariste français



Valérie Cabanes, Juriste en droit international, écologiste et essayiste



Emmanuelle Cosse, Conseillère régionale d'Île-de-France et ancienne ministre du logement

Inscriptions en ligne

Vendredi 2 octobre à 18h
Sorbonne Université
Place Jussieu, 75005, Paris.
Nombre de places limitées

Débat organisé par : **Usbek & Rica**

Samedi 3 octobre 2020 : Rendez-vous en forêts franciliennes

Le grand public est invité à découvrir les forêts franciliennes à travers des animations, pour s'informer et échanger autour des rôles que celles-ci jouent.

Au programme :



Visites et découvertes de l'écosystème forestier, avec les gestionnaires forestiers dans des forêts privées et publiques. Ces visites permettront de mieux cerner les enjeux de la gestion sylvicole et le rôle des écosystèmes forestiers, notamment dans la lutte contre le changement climatique.



Présentation des savoir-faire et des métiers de la filière forêt-bois avec des visites d'ateliers de transformation du bois et des rencontres avec des charpentiers, sculpteurs et autres professionnels, qui permettront au grand public de découvrir ces métiers de passion ainsi que faire le lien entre la gestion durable des forêts et la production de biens respectueux de l'environnement.



Animations culturelles et artistiques avec des ateliers et performances artistiques qui permettront aux visiteurs de s'évader et d'expérimenter leur sortie en forêt d'une manière différente, en faisant appel à leurs sens et en découvrant de nouvelles expériences. En particulier, les visiteurs pourront se rendre en forêt de Fontainebleau pour découvrir une nouvelle oeuvre originale, constituée à l'occasion du Festival, par l'artiste Sara Favriau.

Entre images et sculptures ; tel est l'interstice où se situent les oeuvres de Sara Favriau. Images, parce qu'elles reproduisent des formes reconnaissables ; sculptures, parce qu'elles se déploient dans l'espace, jouent des pleins et des vides, des points de vue et des échelles, des distances et des proximités, du dedans et du dehors. Le travail de Sara Favriau est présent dans de nombreuses collections publiques : FMAC (collection de la ville de Paris), FDAC Essonne, MAC VAL (installation pérenne)... Lauréate du Prix Découverte des Amis du Palais de Tokyo et du Prix de la meilleure installation décerné lors de la foire émergente YIA Art Fair, Sara Favriau mêle son art aux enjeux forestiers, en témoigne son projet récent « d'enforestation » réalisé en partenariat avec des scientifiques de l'INRA Avignon sur des arbres en dépérissement, victimes du changement climatique.

Les activités ayant lieu en forêt, il est recommandé de prévoir des chaussures de marche, une tenue adaptée à la météo, ainsi que de l'eau pour les activités physiques notamment.



An aerial photograph of a dense, lush green forest. The trees are tightly packed, creating a rich, textured canopy. In the center of the image, there is a white rectangular box containing text. The text is written in a dark green, rounded, sans-serif font. The overall composition is centered and balanced, with the forest background providing a natural and serene setting for the text.

Visites et découvertes de l'écosystème forestier

Forêt de Coye (60580)

Balade découverte de 3 heures dans les allées forestières

Après-midi : 14h - 17h
25 personnes

À 43% forestier, le territoire du Parc naturel régional comporte de vastes forêts pour la plupart héritées de domaines royaux et princiers. Ces espaces boisés et les milieux naturels qu'ils renferment (lisières, clairières, mares, fossés humides, etc.) sont riches de biodiversité. Au départ du village de Chaumontel, cette sortie, en compagnie d'Annie Ocana, guide de Parc, sera l'occasion de cheminer dans les allées forestières aux couleurs chatoyantes en ce début d'automne, d'y découvrir quelques beaux arbres mais aussi de comprendre en quoi la forêt rend de nombreux services à l'homme.

Fondation GoodPlanet (75116)

Balade petit explorateur avec La Fondation GoodPlanet

Rendez-vous à 12h

La Fondation GoodPlanet s'associe à FIBois Île-de-France pour la 1ère édition du Festival des Forêts en Île-de-France !

Équipé de votre loupe, jumelles et microscope partez à la découverte de la biodiversité du parc et des secrets de l'écosystème forestier. Au programme de ce périple en pleine nature : observation des ingénieurs du sol à la loupe, analyse des stratégies d'adaptation des plantes et des arbres, découverte de notre potager en permaculture ou encore étude du comportement des écureuils qui peuplent notre parc.

L'atelier est gratuit et accessible aux enfants dès 3 ans. Les inscriptions se feront directement sur place.

Forêt Amilis (77120)

Découverte d'une forêt et sa plantation de chênes

Matin : 10h30 - 11h30
Après-midi : 14h30 - 15h30
50 personnes maximum

Découverte de la magie d'une forêt à travers tous ses aspects. Comment concilier une exploitation rationnelle et moderne de la forêt tout en préservant la

biodiversité, et de façon générale toutes les fonctions environnementales des massifs boisés ?

Qu'est ce qu'une futaie ? Un taillis ? Comment transforme-t-on un taillis en futaie ? Comment obtenir des arbres centenaires ? L'homme est-il utile voir indispensable à ce stade ? Comment les forestiers travaillent durant des années pour sélectionner les arbres d'avenir permettant à la forêt de s'épanouir et de grandir.

Sur cette parcelle expérimentale de 25 hectares les visiteurs découvriront tout ce qu'un forestier peut mettre en œuvre. Les visiteurs traverseront ensuite une futaie de chêne ou les plus anciens ont 130 ans, et qui pourrait fournir une grande partie de la charpente de Notre-Dame. Découverte également du projet conçu avec la Ligue de Protection des Oiseaux pour l'implantation de nichoir à mésange, prédateur principal des chenilles processionnaires.

Forêt Pézarches (77131)

Comprendre le fonctionnement d'une forêt et les raisons de sa gestion durable

14h - 15h30
15h30 - 17h
Durée de la visite entre 1h et 1h30

Diversité des essences, des actes sylvicoles... Parcours en forêt pour mesurer, observer, analyser, comprendre le fonctionnement d'une forêt et les raisons de sa gestion durable.

C'est dans la vallée de l'Yerres, territoire attaché à la région briarde que se dresse la forêt de Pézarches. Non loin de l'exceptionnelle forêt de Crécy, dans ce petit endroit où l'on trouve une magnifique église Saint Nicolas du XII siècle, la nature semble avoir repris ses droits. Au milieu de mares à l'étonnante biodiversité s'égayent de nombreux Chênes de très belle qualité auxquels s'ajoutent de nombreuses autres essences, pour le plus grand bonheur des espèces animales qui y ont trouvé demeure.

Forêt Pézarches (77131)

Visite forestière sur le thème de la captation carbone, programme apiculture EcoTree

14h - 15h30
15h30 - 17h
Durée de la visite : 1h30

La forêt de Pézarches est issue d'un ancien taillis sous futaie qui ne présentait que peu de traces de gestion forestière. Depuis sa reprise en septembre 2017, EcoTree apporte ses compétences sylvicoles pour gérer au mieux ce massif en futaie irrégulière peuplée de Chênes (sessiles & pédonculés), Châtaigniers, Hêtres, Charmes, Frênes, Robinier (sur les parcelles nord), Merisiers & Tilleuls. Le sud de la forêt est longé par le cours de l'Yerres dont l'intérêt écologique a été relevé et classé en zone Natura 2000. EcoTree expliquera également les bienfaits de son association avec des apiculteurs.

Forêt de Villefermoy (77370)

Découverte de la forêt de Villefermoy

Matin : 10h30
Après-midi : de 14h30 et 16h30
25 personnes maximum par session

L'ONF, Fransylva, l'Association des amis de la forêt de Villefermoy s'associent pour vous proposer un parcours inédit de découverte en trois étapes de la forêt de Villefermoy avec toute sa diversité !

- **Station 1** : Forêt domaniale de Villefermoy. Vous découvrirez ici la forêt domaniale de Villefermoy grâce à un agent de l'Office National des Forêts, qui vous fera découvrir de nombreux aspects de l'écosystème forestier : les espèces forestières (Petit arboretum), le cycle de production du chêne (des stades de régénération proches), ...

- **Station 2** : Groupement forestier les Collines de Ch. Dans cette forêt privée certifiée PEFC, le propriétaire, ayant souscrit une charte Natura 2000, vous présentera les services écosystémiques forestiers et son rôle de maintien de la biodiversité, avec notamment une mare de nidification du martin-pêcheur et des arbres sénescents protégés pour 30 ans (nidification, insectes...).

- **Station 3** : Lors de cette balade en compagnie du propriétaire forestier, vous découvrirez comment une entreprise peut participer au travail forestier pour augmenter la capacité de fixation du carbone des forêts dans un objectif de lutte contre le réchauffement climatique, de compensation carbone et d'utilisation à long terme de produits bois qui continuent à stocker du carbone.

Forêt Poigny-La-Forêt (78125)

Découverte d'une forêt comportant des feuillus et des résineux

Matin : 10h - 12h
Après-midi : 14h30 - 16h30
25 personnes maximum

Comment de pères en fils, une famille a réussi à créer de véritables cathédrales végétales ! C'est en plantant des pins sur du sable ! Le lieu-dit du rendez-vous, "Les Sablons" à Poigny-la-Forêt parle déjà de lui-même. Et ceci fut fait dans le but d'obtenir des bois de haute qualité. Une expérience inoubliable : exposés du propriétaire actuel, complétés d'interventions de techniciens forestiers du CRPF. Apprenez à reconnaître quelques essences forestières, évaluez les particularités des bois résineux, leurs exigences écologiques. Un point sera fait sur les modalités de la certification de la gestion durable.

École de la campagne et de la forêt – Forêt domaniale de Marly (78160)

Atelier : "Le Bois un éco- matériau, cadeau de la nature"

Après-midi : de 14h à 16h30
50 personnes maximum

Partez à la découverte du bois, un matériau multi usages utile aux Hommes : meubles, énergie, construction... Un éco matériau durable, renouvelable, aux multiples qualités techniques. La visite durera 1h30 et permettra de découvrir la forêt et l'école (construction bois), ainsi que d'appréhender le bois, ses qualités et ses usages. Avec Laurent Briquet, menuisier de formation, et un animateur de l'école.

Forêt domaniale de Fausses-Reposes (78220)

Promenade zéro déchet

Après-midi : 15h - 17h30

Dans le cadre du Festival des Forêts en

Île-de-France, l'association Ose ZD vous propose une promenade ludique, conviviale et utile. Nous profiterons des bras disponibles pour ramasser les déchets sur notre passage tout en profitant du cadre exceptionnel et reposant de la forêt de Fausses-Reposes.

La collecte aura lieu dans des conditions optimales de sécurité (pinces, gants, sacs...), et sera ensuite triée et pesée suite à la promenade.

Profitez de nos forêts tout en les maintenant propres et en bonne santé !

Forêt Maulette (78550)

Promenade guidée d'une peupleraie et découverte des étapes de la vie des arbres

**Matin : 10h - RDV au restaurant 1826 -
349, rue des Abreuvoirs, 78550 Houdan**
- où café et croissants seront offerts.

Début de la visite : 10h30 - durée 90 min
**Après-midi : 15H RDV au restaurant 1826 -
349, rue des Abreuvoirs, 78550 Houdan**
- où un café ou un jus de fruit sera offert.

Début de la visite 15h30 - durée 90 min
Tenue des visiteurs : chaussures de sport et bottes si le terrain est humide.
30 personnes max par visite

Peupleraies de Maulette du Groupement Forestier Béatrix

Le territoire où se trouvent les peupleraies de Maulette appartenait au roi de France. Il a été échangé par Louis XIV contre des terrains du parc de Versailles. Les peupleraies sont traversées par un bras de la Vesgre aménagé pour créer le bief de l'ancien Moulin de la Folie, désormais transformé en restaurant Le 1826. Les prairies ont été plantées en peupleraie il y a 35 ans.

Déroulement des visites : Une promenade sera guidée par le gérant de la peupleraie. Il expliquera aux visiteurs les étapes de la vie des arbres : plantation, élagage, risques de maladie ou de tempête, récolte, ainsi que l'utilisation du bois récolté en France.

Bois de Romainville à Ecquevilly (78630)

Randonnée Sylvicole et Forestière de 4,8 km en Forêt de Romainville

Matin : 9h - 12h
Après-midi : 14h - 17h30
30 personnes maximum

Située dans le massif des Alluets, cette forêt privée gérée par le Groupement forestier des bois de Romainville avec l'assistance technique et commerciale de la coopérative Alliance Forêt Bois Île-de-France, a la chance de posséder une grande diversité de peuplements et d'essences forestières, grâce à ses sols, sa topographie et son hydrographie très variée.

La gestion sylvicole, mais aussi environnementale et paysagère de cette forêt est prescrite par les types et le potentiel des sols, dans un contexte d'évolution climatique local. Elle permet la valorisation des multiples qualités de bois produites, répondant au mieux aux objectifs d'un bilan carbone favorable, en totale harmonie avec les usages et les besoins de ce matériau renouvelable noble.

C'est pourquoi, cette propriété boisée, certifiée PEFC, gérée selon un document de gestion durable, renouvelé et présenté à l'agrément tous les 15 ans, possède une grande diversité de type de peuplements et une large palette d'espèces feuillus et de conifères.

Cette randonnée est l'occasion de découvrir cette belle diversité, les conditions d'adaptation des modes de gestion forestière, liés à la structure des peuplements existants et au caractère des sols. Mais cette gestion est également impactée par les conséquences de l'évolution climatique sur la vie des arbres et le bouleversement induit sur la pérennité et la gestion des peuplements existants. Les randonneurs pourront notamment assister à une démonstration d'abattage de brin de taillis destiné au bois énergie, durant leur circuit.

Forêt Domaniale de Fausses Reposes (78686)

Découvrir la forêt sous un jour nouveau en observateur de la nature

**Matin : 9h45 - 12h - Rendez vous à 9h45,
Gare de Viroflay rive droite**
**Sortie à partir de 10h sur la parcelle u120
(côté ouest de la Route de la Chasse)**
30 personnes maximum

Une forêt vit sur plusieurs siècles, mais comment mesurer si la gestion forestière est durable ? Gestion forestière et préservation de la biodiversité sont-elles compatibles ? L'Indice de Biodiversité Potentielle, ou IBP, est un outil qui apporte

des éléments de réponse. En effet, l'IBP a été développé pour permettre aux gestionnaires de forêt d'estimer la biodiversité dans leur gestion courante. Cette méthode, conçue pour de petites parcelles, a été adaptée à de plus grandes surfaces par l'association Chaville Environnement afin d'estimer la biodiversité en forêt de Fausses Reposes, puis de Meudon.

Trois animateurs, prenant chacun en charge un groupe de 10 personnes, proposent une sortie de 2 heures en forêt de Fausses Reposes. Munis d'une fiche de relevé d'inventaire, les visiteurs seront amenés à noter les essences d'arbres, strates de feuillage, bois morts et micro-habitats utilisés dans le calcul de l'IBP, les animateurs leur expliqueront leur rôle dans la forêt et la préservation de la biodiversité.

Forêt domaniale de Verrières (91370)

Tournée forestière en forêt domaniale de Verrières

Après-midi : de 14h, 14h30 et 15h
15 personnes maximum par balade de 30 minutes

L'ONF et PEFC France vous accueillent en forêt de Verrières pour une tournée d'une heure sur le thème "de l'arbre à la planche", allant de la gestion durable des forêts jusqu'à la valorisation à long terme des produits bois, matériaux renouvelables !

- Avec Gérald Sivry, technicien forestier de terrain de la forêt domaniale de Verrières, vous découvrirez la gestion durable des forêts domaniales péri-urbaines, avec une présentation de la gestion en futaie irrégulière et comment sont menées les chantiers sylvicoles.

- Avec Olivier Billeau, coordinateur interrégional à PEFC France, vous en apprendrez davantage sur la certification de gestion forestière durable PEFC et ses particularités avec l'exemple concret de la forêt de Verrières.

- Avec Thomas Hazouard, technicien commercial bois vous informera sur les circuits de valorisation du bois : comment les grumes sont valorisées dans leur globalité ? Découvrez le cubage, la vente de bois en bord de route et la destination des bois prélevés dans les forêts publiques d'Île-de-France.

Avant et après la visite, vous aurez l'opportunité d'échanger avec les professionnels présents sur différents sujets liés à la forêt et au bois grâce au quiz "Que connais-tu de la forêt ?". En tirant au sort quelques questions sur chacun de ces thèmes, vous pourrez vous rendre compte de la richesse des écosystèmes forestiers, confirmer vos connaissances et vous émerveiller du génie de ce monde vivant.

Enfin, vous pourrez également profiter d'une exposition des dernières créations artistiques de Sweb réalisées à partir de rondins de bois.

Forêt Val-Saint-Germain (91530)

Découverte de peuplements forestiers

12 personnes maximum
Matin : 10h

Avec la propriétaire, passionnée de longue date par la nature et les peuplements forestiers, les visiteurs pourront découvrir le cadre paysager dans lequel s'étend la propriété le long d'une pente douce. Celle-ci porte une végétation adaptée aux différentes natures du sol.

La visite des plantations récentes finement entretenues les familiarisera avec les différentes essences forestières.

Une exposition des créations en bois de l'Atelier Musset clôturera la visite.

Le Val-Saint-Germain (91530)

Les Bienfaits : gestion durable et bois d'œuvre de qualité

Matin : de 10h à 12h
12 personnes maximum

Avec la propriétaire, passionnée de longue date par la nature et les peuplements forestiers, venez découvrir, tout d'abord le cadre paysager dans lequel s'étend la propriété le long d'une pente douce. Celle-ci porte une végétation adaptée aux différentes natures du sol. La visite des plantations récentes finement entretenues, vous permettra de vous familiariser avec les différentes essences forestières, objets de toutes les attentions de la propriétaire. Ici, c'est aussi la production de bois d'œuvre de haute qualité qui est recherchée dans le respect du développement durable de la forêt. La présentation de la propriété sera complétée par les interventions d'une ingénieure du CRPF.

Forêt Bois de la Briche à Souzy la Briche (91580)

Randonnée Sylvicole et Forestière de 4,5 km

Matin : 9h - 12h
Après-midi : 14h - 17h
30 personnes maximum

Située dans le massif de la vallée de la Renarde, cette forêt privée, gérée par l'Association des cites du Secours catholique, avec l'assistance technique et commerciale de la coopérative Alliance Forêt Bois Ile de France a la chance de posséder une grande diversité de peuplements et d'essences forestières, grâce à ses sols, sa topographie et son hydrographie très variée.

La gestion sylvicole, mais aussi environnementale et paysagère de cette forêt est prescrite par les types et le potentiel des sols, dans un contexte d'évolution climatique local. Elle permet la valorisation des multiples qualités de bois produites, répondant au mieux aux objectifs d'un bilan carbone favorable, en totale harmonie avec les usages et les besoins de ce matériau renouvelable noble.

C'est pourquoi, cette propriété boisée, certifiée PEFC, possède une grande diversité de type de peuplements et une large palette d'espèces feuillus et de conifères.

Cette randonnée de 4,5 kms dans le bois de la Briche est l'occasion de découvrir cette belle diversité, les conditions d'adaptation des modes de gestion forestière, liés à la structure des peuplements existants, aux caractéristiques des sols et topographique. L'occasion de rencontrer des forestiers passionnés, qui essaient de composer avec la nature, pour façonner les paysages boisés de l'avenir, dans un contexte de désordre climatique, sanitaire, des difficultés économiques de la filière et l'attente occasionnée par la multifonctionnalité de l'espace boisé en secteur périurbain.

Forêt de Saint-Eutrope (91700)

Enjeux de la certification dans la gestion forestière en forêt de Saint-Eutrope

Matin : de 10h à 12h

Située à un peu plus de 30 kilomètres de Paris en Essonne, la Forêt régionale de Saint-Eutrope constitue un poumon vert au sein du tissu urbain local. Elle est bordée au sud par la francilienne, au nord par le périmètre du pénitencier de Fleury-Merogis, à l'ouest par un quartier résidentiel de la ville de Fleury-Merogis, et à l'est par l'ancien hippodrome de Ris-Orangis. Au vu de ce contexte et des enjeux auxquels la forêt régionale répond, la gestion réalisée se doit de se montrer exemplaire afin de garantir la multifonctionnalité de la forêt (environnementale, sociale et économique). C'est pourquoi, la gestion de cet espace forestier est engagé depuis de nombreuses années dans la double démarche de certifications FSC® et PEFC France. Cette visite,

organisée par FIBois Île-de-France, en compagnie de représentants de FSC France et PEFC France, permettra d'illustrer au cœur de la forêt l'apport de ces certifications dans la gestion pratiquée au quotidien et pour l'accueil du public.

Bois de Vincennes (94300)

Balades en forêt avec des botanistes paysagistes

Après midi : RDV 14h, à proximité d'une station de métro et de train

Durée de chaque balade : 3h

35 personnes maximum par balade

Inscription gratuite obligatoire. Le lieu de rendez-vous sera envoyé par mail aux inscrits.

Tenue recommandée : chaussures de marche et habits adaptés à la météo. Prendre de l'eau.

Dans le cadre du partenariat entre le Festival des Forêts en Île-de-France et Les Rencontres de l'arbre, co-organisées par la Métropole du Grand Paris et Enlarge your Paris, il sera proposé de découvrir le Bois de Vincennes et la forêt de Meudon, en compagnie d'une botaniste de l'association des Cueilleuses de paysage. L'objectif est d'apprendre à regarder une forêt comme un organisme vivant et collectif, mais aussi un organisme productif : en forêt poussent des plantes sauvages médicinales et culinaires; dont la présence est un indicateur des qualités d'une forêt et de son sol.

Les deux guides botanistes sensibiliseront également les randonneurs d'un jour à la fragilité des écosystèmes forestiers ainsi qu'aux aspects réglementaires et sanitaires de la cueillette.





Présentation des
savoir-faire et
des métiers
de la filière
forêt-bois

Forêt d'Armainvilliers (77220)

Atelier "Vis ma vie" par un agent forestier

Matin : 10h30 à 12h
30 personnes maximum
Prévoir un équipement adapté à la sortie nature

La forêt d'Armainvilliers n'est pas un espace immuable ; elle résulte du travail de plusieurs générations de forestiers. Ceux d'aujourd'hui s'attachant chaque jour à la pérenniser. Des siècles que les différentes coupes et travaux sylvicoles se succèdent à des moments clés de la vie de la forêt. La gestion forestière questionne parfois le public. Accompagné par un forestier de l'ONF, les visiteurs découvriront comment sont gérées les forêts domaniales d'Île-de-France.

Tournée animée par Franck Saintipoly, technicien forestier territorial de l'ONF.

Saint-Fargeau-Ponthierry (77310)

La forêt en sons, en braille et en couleurs !

Après-midi : 14h - 17h
10 personnes par session de 1h30

Vincent van de Bor, naturaliste au Parc naturel régional du Gâtinais français, inaugurera le nouveau sentier d'interprétation « La forêt en sons, en braille et en couleurs ! » du bois de Champagne, à Saint-Fargeau-Ponthierry. À travers ce circuit de 1km, il fera découvrir l'écosystème forestier et présentera le nouveau mobilier d'interprétation compatible avec l'application « Balade Branchée ». Ce sentier est labellisé Tourisme et Handicap et a été réalisé tout récemment par le Parc naturel régional du Gâtinais français, avec la participation de la Commune de Saint-Fargeau-Ponthierry, dans un bois communal géré par l'Office national des Forêts.

Scierie Roëser (77580)

Visite de la scierie Armand de Laubrière - Animation autour de la reconnaissance des essences

Matin : 10h - 11h
60 personnes max

La scierie Roëser, dernière scierie en activité en Ile-de-France, est spécialiste du bois de construction et d'aménagement.

L'entreprise vous ouvrira ses portes lors du festival afin de vous faire découvrir son activité. Une animation autour de la reconnaissance des essences vous sera également proposée.

Faisanderie de La forêt de Sénart (91450 Étioilles)

Ateliers - Jeux participatifs

Après-midi : 14h30
16 personnes maximum
Prévoir un équipement adapté à la sortie nature

Jeu de simulation - Le marteloscope

Planifiée, la gestion forestière n'est pas fortuite. Chaque forêt dispose d'une feuille de route appelée « aménagement forestier » qui programme toutes les actions à interventions à une échéance de 20 ans. Avec ce document, les forestiers savent les coupes à réaliser. Chaque année, ils parcourent les massifs pour sélectionner les arbres à couper ou ceux à conserver : c'est le martelage. Juger de l'avenir d'un arbre peut paraître anodin. Pourtant, plusieurs critères sont analysés : sylvicoles, biologiques et économiques. Dans la peau du forestier, les visiteurs vivront cette expérience ludique à travers un jeu de simulation : le marteloscope. Mesurerez, déterminerez le nom des arbres et identifiez ceux qu'il faut valoriser dans une parcelle. Tout ce travail d'observation, de réflexion et de manipulation est un travail d'équipe. A la fin du jeu, les résultats des équipes seront confrontés et détermineront quelle sera l'équipe la plus forestière !

Faisanderie de La forêt de Sénart (91450 Étioilles)

Conférence "de l'usage du bois énergie à la forêt"

Après-midi : 14h à 16h30

Les forêts d'Île-de-France répondent à la demande croissante des Franciliens en bois comme matériau (construction, ameublement, etc.) et source d'énergie. À l'heure de la transition écologique, où les alternatives aux énergies fossiles (pétrole, gaz, charbon) sont recherchées, le combustible bois suscite un regain

d'intérêt sur les territoires. Valorisé en plaquettes forestières, il alimente notamment les chaufferies bois. Les collectivités territoriales choisissent de plus en plus cette ressource renouvelable et locale pour chauffer bâtiments publics et logements. Le bois-énergie constitue un débouché complémentaire aux produits issus des opérations sylvicoles courantes (entretiens, éclaircies...) liées à la gestion durable des forêts.

Conférence animées par : la Maison de l'environnement Val-d'Yverres-Val-de-Seine, l'ONF.

Le Val-Saint-Germain (91530)

Exposition de mobiliers en bois ancien aux formes contemporaines

Après-midi : 12h - 13h

L'atelier Musset est l'expression d'un artisan, compagnon Charpentier, pour son amour des vieux bois de charpente. Son but est de le faire valoir au travers de formes contemporaines, seul ou en collaboration, afin de mettre en avant la matérialité.

À l'Atelier Musset, nous vous invitons à partager notre contemplation des bois de charpente. Nous les valorisons en donnant à cette matière des formes contemporaines qui révèlent la richesse de leurs détails.

Nous vous invitons à une exposition en forêt, dans le domaine de Mme Albert au Val-Saint-Germain, des dernières productions de l'Atelier : différents types de mobiliers aux formes contemporaines variées et façonnées à partir de bois anciens.

Auvers-Saint-Georges (91590)

Découverte de la filière bois énergie et bois construction

10h - 17h30

Découverte de la filière bois énergie et bois construction sur un même site depuis la coupe du bois jusqu'à sa transformation (bois d'oeuvre ou plaquettes forestières)

L'idée étant de faire découvrir aux visiteurs les métiers autour de la forêt et les différentes voies de valorisation du

bois.

Romain Thirion est exploitant forestier et fera des démonstrations de débardage et autres manipulations de grumes avec ses propres engins d'exploitation : débusqueur, porteur forestier, tracteur forestier... Les visiteurs pourront ainsi découvrir comment se déroule la récolte du bois et les machines qui y sont dédiées. C'est la deuxième étape de la chaîne du bois après la gestion forestière/sylviculture.

M. Christophe Sallé (propriétaire d'une scierie mobile)

Dans la continuité de l'exploitation forestière, **Christophe Sallé montrera les premières transformations du bois grâce à sa scierie mobile.** Des démonstrations et explications permettront de voir comment les arbres sont transformés afin de devenir des produits utilisables : planches, poutres, chevrons...

Grâce à la mairie d'Auvers-Saint-Georges vous découvrirez la valorisation du bois en « bois énergie ». Un technicien expliquera le fonctionnement de la chaudière à plaquettes de bois de la ville : une manière de se chauffer en utilisant une énergie renouvelable.

Plusieurs sessions de 15 minutes à 5 personnes maximum sont prévues dans la journée. Vous pourrez vous inscrire sur place pour choisir votre créneau horaire.

la fabrication du Collège de Valenton. Vous pourrez également assister à la démonstration du robot de taille.

La deuxième heure de visite vous permettra de découvrir le chantier du Collège, premier Collège Passif en Île-de-France.

Auvers-Saint-Georges (91590)

Démonstration d'ébénisterie

10h - 17h30

L'ébéniste Emiliano Schmidt Fiori de Sycomore Tree exposera ses travaux et fera découvrir son savoir-faire. Il proposera une démonstration de travail du bois, où les visiteurs pourront tester ses outils sur les bois qu'il utilise. Quelques objets faits de sa main seront disponibles à la vente.

Valenton (94460)

Principe de fabrication de l'ossature bois

Après-midi : 14h et 16h
50 personnes max

Meha Charpente vous accueillera au cours d'une visite de 2 heures vous permettant de découvrir les procédés de fabrication de construction en bois, un matériau local, biosourcé et éco-responsable.

La première heure de visite vous permettra de découvrir le principe de fabrication de l'ossature bois grâce à la visite du lieu de







Animations culturelles et artistiques

Forêt Amilis (77120)

Concert flûte et voix - Compagnie Divague

Matin : 11h30 - 12h30
Après-midi : 15h30 - 16h30

Ode à la nature, à la forêt, aux arbres mais également aux oiseaux grâce à deux instruments, la voix et la flûte traversière, très souvent assimilés au chant du rossignol, sûrement de par la légèreté de leurs vocalises et les chants aigus qu'ils interprètent. Ce parcours naturel en musique se ballade entre des mélodies traditionnelles irlandaises à l'espagne, en passant par des mélodies de Roussel sur des poèmes de Ronsard ou encore de Laurent Coulomb sur des haïkus japonais !

Forêt d'Armainvilliers (77220)

Balade sylvestre contée

Matin : 10h30 à 12h
30 personnes maximum
Prévoir un équipement adapté à la sortie nature.

Promenons-nous dans les bois, arpentons ensemble les chemins et libérons les imaginaires pour redécouvrir la forêt d'Armainvilliers peuplée d'histoires et personnages haut en couleurs.

Charles Deffrennes de la Cour des Contes vous propose un voyage sur les ailes de l'imaginaire dans cette forêt où l'on croise des mamies revêches mais attachantes, des enfants pas si naïfs et un pommier surprise. Spectacle familial.

Forêt de Fontainebleau (77300)

Chasse au trésor en immersion dans la vie d'une tribu gauloise, les Sénons

Matin : 10h - 11h30
Après-midi : 14h - 15h30
2 sessions de 20 personnes

Les visiteurs seront amenés à plonger au cœur d'une grande tribu gauloise présente en Seine-et-Marne, les Sénons, pour une chasse au trésor qui leur permettra de s'immerger dans leur vie quotidienne. Au gré des énigmes et défis qui seront proposés, les visiteurs découvriront la richesse de la forêt,

leur artisanat, les usages du bois et des nombreuses ressources de la forêt. Cette quête du trésor les mènera inévitablement à la rencontre des druides, ces savants accomplis et acteurs incontournables de la société gauloise, « ceux dont le savoir est aussi solide qu'un chêne ».

De plus, à l'occasion des ateliers proposés sur le site de la Roche Eponge de la forêt de Fontainebleau, un carnet forêt leur sera remis, où sera détaillé la faune, la flore et les habitats caractéristiques de cette forêt, avec des explications et anecdotes pour accompagner leurs observations durant toute leur visite.

Forêt de Fontainebleau (77300)

Sylvothérapie - Réveil des sens et ateliers créatifs

Matin : 10h - 11h30
Après-midi : 14h - 15h30
2 sessions de 20 personnes

Les visiteurs partiront en quête des sens à la découverte de la sylvothérapie, pour un parcours guidé « Réveil des sens », aux invitations multiples pour observer les nuances de couleurs, écouter les sons de la nature, s'ancre dans la terre, sentir, aller à la rencontre des arbres tous uniques. L'objectif étant de rééduquer notre attention pour voir la forêt autrement.

- **Atelier créatif Mandala** : En activité libre, un espace de créativité collective sera proposé une œuvre sylvestre éphémère pour honorer la fête de la forêt. La reconnexion à la nature permet de booster la créativité et l'expression artistique. Créer avec les éléments de la nature à disposition procure beaucoup de joie et de bien-être.

- **Atelier des mots** : En activité libre, ceux qui le souhaitent pourront écrire des intentions, des poèmes, des haïkus, des retours d'expérience.

- **Atelier « Portraits végétaux »** : En activité libre, un espace sera réservé pour la création libre au sol d'un portrait végétal avec des éléments de la nature à disposition.

Forêt de Fontainebleau (77300)

Concert musical en forêt

Matin : 11h30 - 12h30
Après-midi : 15h30 - 16h30
2 sessions de 50 personnes

Un concert de musique baroque sera proposé en forêt par deux musiciennes professionnelles qui joueront spécialement avec des instruments en bois :

- **Maholy Saholiariliva**, flûtiste, fera découvrir le traverso, l'ancêtre de la flûte traversière, très utilisé en Europe au XVIIème et au XVIIIème siècle

- **Léa Masson**, spécialiste des instruments à corde baroques, jouera du Théorbe, un grand luth créé en Italie à la fin du XVIème siècle

Elles présenteront leurs instruments et les essences de bois qui les composent, puis feront entendre leurs sons boisés en écho aux sons de la forêt, dans un décor naturel aux couleurs du début de l'automne.

Forêt de Fontainebleau (77300)

Tailler la marche - Sara Favriau

Matin : 11h30 - 12h30
Après-midi : 15h30 - 16h30
2 sessions de 50 personnes

À l'occasion du Festival des Forêts en Île-de-France, l'artiste plasticienne Sara Favriau propose une œuvre originale en forêt de Fontainebleau. Dans la forêt, touchée par les sécheresses à répétition, elle sculpte une œuvre à partir de l'existant, utilisant les arbres sur pied morts ou déperissant. L'œuvre sera révélée à l'occasion du Festival, et continuera à vivre ensuite, au rythme de la forêt.

Crécy-la-Chapelle (77580)

Le Moulin Jaune - Fête de la Forêt

Matin : 11h - 14h30
Après-midi : 15h - 18h30

Samedi 3 octobre, le Moulin Jaune s'associe au Festival des Forêts en Île-de-France : il valorise ses réalisations inspirées et nées dans les bois et se pare des couleurs et des imaginaires des forêts allant de Crécy à la Sibérie. Les visiteurs, vêtus de verts ou couronnés de lierre, de branches de noisetiers... ou arborant toutes autres créations en lien avec ces univers célébreront les beautés, merveilles, inspirations et esprits de la forêt.

Les bars du jardin proposeront des offrandes de la forêt et des jardins déclinant un panorama de goûts d'automne.

Dans le contexte sanitaire actuel, le

nombre de visiteurs est limité et réparti sur 2 séances : de 11h à 14h30 ou de 15h à 18h30. Entre les deux, les équipes du Moulin Jaune assurent le nettoyage des zones de contact. La circulation dans le jardin, l'entrée et la sortie, ainsi que les accès aux bars sont organisés de façon à éviter les croisements.

Inscrivez-vous gratuitement sur le site du Moulin Jaune grâce au code promo FESTIVALDESFORETS (attention : places limitées) :

<https://www.billetweb.fr/fete-de-la-foret>

École de la campagne et de la forêt – Forêt domaniale de Marly (78160)

Diffusion des podcasts

“Promenez-vous dans les bois”

Après-midi : à partir de 14h

« La forêt, tout le monde en a une image en tête mais personne ne comprend vraiment comment elle vit. Aujourd'hui encore, des hommes et des femmes ont un rapport quotidien avec elle. En parcourant les bois, ils m'ont raconté leur forêt à eux. »

Promenez-vous dans les bois est un podcast en six épisodes qui vous fait entendre six forêts françaises et comprendre les grands enjeux qui les traversent : réchauffement climatique, gestion durable, cycles naturels, incendies....

Dans le cadre du festival des forêts en Île-de-France, venez écouter le podcast dans le cadre idéal de l'école de la campagne et de la forêt en présence de l'auteur, Antoine Bibié, qui vous guidera dans ce voyage sonore.

Forêt domaniale de Fausses-Reposes (78220)

Lecture écolo-musicale –
Demain, Demain !

Après-midi : 14h - 15h

Demain, Demain ! vous propose une leçon d'écologie pratique et activ(ist)e sur la forêt donnée, à l'aide de textes littéraires et poétiques d'auteurs de référence, et un accompagnement musical convoquant improvisations, morceaux de répertoire et chansons.

Le programme, fruit d'une quête bibliographique toujours en cours, donne à entendre des classiques du genre, comme des textes plus rares, fictions, essais ou poèmes, et tente de mêler à l'amertume du constat sur l'état de la planète, une réflexion existentielle et un enthousiasme de l'action.

Réviser ses classiques écolos, découvrir de nouveaux textes, s'interroger sur la place de l'arbre et de la forêt, de l'homme et du vivant dans notre société au bord de l'effondrement. De Rache Carson à Wangari Maathai en passant par Pierre de Ronsard...

La lecture vous sera proposée par Marie Jorio, chanteuse, comédienne et écologiste engagée.

Forêt régionale de Verneuil (78480)

Visite théâtralisée

Après-midi : de 14h à 15h30
15 à 30 personnes max

Trois comédiens proposent une déambulation théâtralisée ponctuée de chansons, de poèmes, de quiz invitant à réfléchir à l'évolution des forêts normandes.

Suivi d'un débat avec les participants pour faire remonter les attentes des différents utilisateurs de la forêt : les essences d'arbres vont changer entraînant des évolutions sur les paysages, la biodiversité, la filière forêt-bois... La forêt est victime du changement climatique mais elle est aussi une des solutions pour atténuer ses effets dévastateurs. Comment peut-elle s'adapter ? Quelles répercussions sur la biodiversité, l'économie locale ? Comment pouvons-nous agir, préserver, anticiper ?

Le rôle des élus locaux, médiateurs entre les différents usagers de la forêt, est aussi en exergue.

Forêt de Maulette (78550)

Concert harpe et chant –
Nina Millès et Léo Migotti

Matin : 12h - 13h
Après-midi : 17h - 18h

La Forêt en Fête !

Nina Millès et Léo Migotti, deux jeunes artistes talentueux membres de la Compagnie des Poissons Volants, interpréteront au chant et à la harpe plusieurs morceaux sur les thèmes de l'arbre et de la forêt composés spécialement pour le Festival ! Quelques poèmes seront également mis en musique

pour l'occasion.

Auvers-Saint-Georges (91590)

Stage pour enfant avec Julien Colboc, artisan d'art et sculpteur sur bois

Journée : 10h - 17h30

1 à 2 personnes par stage de 20 min - 12 stages durant la journée - L'inscription doit se faire auprès de Julien Colboc à l'adresse suivante : julien@colbosc.com

Julien Colboc, artisan d'art et sculpteur sur bois, propose des stages pratiques individuels (gratuits) d'une vingtaine de minutes, principalement pour les enfants. Ils pourront confectionner eux-mêmes leurs objets avec l'aide et les conseils d'un professionnel. Ils repartiront avec leur création en bois de châtaigner. Un stand de vente des créations de Julien Colboc sera également proposé.

Auvers-Saint-Georges (91590)

Exposition photos

Journée : 10h - 17h30

L'association artistique Ascencio propose d'exposer les travaux d'artistes qui travaillent ensemble autour de l'art végétal et de l'art vivant en photos, avec des panneaux d'explication. Des vidéos de leurs prestations pourront être projetées.





5

Les Partenaires du Festival

Agence des espaces verts de la Région Île-de-France :



Pour améliorer le quotidien des Franciliens, l'Agence des espaces verts imagine, aménage et protège les espaces naturels de la Région. Depuis plus de 40 ans, ses experts mobilisent l'intelligence collective des acteurs du territoire pour préserver le fragile équilibre entre la ville et la nature.

Site web de l'AEV :
www.aev-iledefrance.fr

Alliance Forêt Bois :



Alliance Forêts Bois est une coopérative leader national dans la production et la mobilisation de ressources durables, au service de ses adhérents et pour le développement de la filière. Organisation de producteurs, AFB agit pour le regroupement dynamique de la forêt privée et assure une présence de proximité et des services adaptés à ses adhérents :

- En conseil : pour accompagner les propriétaires dans la gestion et la prospérité durable de leur forêt
- En sylviculture : pour planter, entretenir et améliorer leur forêt

- En récolte et commercialisation des bois : pour valoriser les bois et répondre aux besoins de l'industrie.

De la Normandie au Roussillon, du Limousin au Landes de Gascogne, la coopérative constitue un groupe de 650 collaborateurs au service de 42 000 adhérents sylviculteurs et réalise chaque année 55 000 hectares de travaux sylvicoles dont 17 000 hectares de reboisement et mobilise et commercialise 3 millions de m³ de bois.

Plus d'infos sur :
<https://www.allianceforetsbois.fr/>

+ communication Agence Normandie Île-de-France Eure et Loir

Atmosylva :



Atmosylva développe des projets de plantations d'arbres et de préservation de la biodiversité en France. Nous sommes très investis dans la sélection et l'analyse des projets et avons à cœur d'en transmettre les enjeux à chaque contributeur, entreprise ou particulier. Ce sont avant tout des projets de proximité associant captation de CO₂, biodiversité, co-bénéfices environnementaux et socio-économiques, des atouts que nous communiquons à nos contributeurs en support de leur engagement.

Site internet :
www.atmosylva.com

Canopsia :



CANOPSIA accompagne les transformations individuelles et collectives par la reconexion à la nature basée sur la sylvothérapie et des outils de développement personnel ou d'intelligence collective. Du réveil des sens à l'éveil des consciences écologiques, Canopsia compose des #pasdecôté sylvatiques pour accompagner chacun.e et les organisations dans leurs transformations (santé, leadership, cohésion, management, innovation, sensibilisation...).

Retrouvez les offres et le blog sur le site
<https://www.canopsia.com>

Chambre d'Agriculture de Région Île-de-France :



La Chambre d'agriculture de Région Île-de-France a été créée le 1er janvier 2018. Elle est née de la fusion des trois chambres d'agriculture qui évoluaient jusqu'alors sur le territoire francilien. L'objectif de cette union est notamment de rendre un meilleur service aux 5 000 agriculteurs franciliens. Établissement professionnel public, elle constitue auprès des pouvoirs publics l'organe consultatif et professionnel sur les intérêts agricoles de l'Île-de-France. Les choix et orientations pris par les instances décisionnaires représentant l'ensemble des composantes

du monde agricole, sont mis en œuvre par les services de la Chambre d'agriculture, composée de 150 collaborateurs.

<http://www.ile-de-france.chambagri.fr>

Chaville Environnement :



Chaville Environnement est une association de défense de l'environnement dans la commune de Chaville, entourée des forêts de Fausses Reposes et de Meudon. Créée en 1995, cette association a pour valeur le respect de la nature et de sa biodiversité et propose des actions pédagogiques en ce sens. Les priorités sont la sauvegarde des forêts et des espaces verts, la lutte contre la densification excessive et les pollutions, la promotion de la circulation douce et d'une nouvelle culture de l'eau.

<http://chaville.envir.free.fr>

COAL :

COAL

Premier acteur français dans le champ de l'art et l'écologie, l'association COAL, créée en 2008, est à l'origine de près d'une cinquantaine d'expositions d'art contemporain et d'événements culturels autour de la transition écologique partout en France. L'association remet chaque année le Prix COAL Art et Environnement, participe à la connaissance et à la diffusion de la thématique via la coopération européenne, le conseil, l'organisation de nombreux ateliers et conférences, et la création de manifestations d'ampleur telle que ArtCOP21, l'Agenda culturel de la COP21. En 2020, COAL crée VIVANT, une Saison culturelle pour la Biodiversité à l'occasion du Congrès mondial de la nature de l'UICN, pour mobiliser l'opinion et la sphère publique sur les enjeux de biodiversité.

<http://www.projetcoal.org/coal/>

CNPF :



Le Centre Régional de la Propriété Forestière (CRPF) d'Ile-de-France et du Centre-Val de Loire est une délégation régionale du Centre National de la Propriété Forestière (CNPF), établissement public au service de tous les propriétaires forestiers. Il les oriente vers une gestion durable de leurs bois et répond gratuitement à toutes leurs questions. Parmi les missions du CRPF on note l'amélioration de la gestion durable des forêts, notamment par l'agrément des Documents de Gestion Durable (DGD), la recherche et le développement pour améliorer les pratiques, la surveillance sanitaire et la recherche de l'équilibre sylvo-cynégétique.

Site Internet : <https://ifc.cnpf.fr>

Cour des Contes :



La Cour des Contes est un collectif de six conteurs et conteuses qui s'est juré, par un soir de novembre 2013, de faire redécouvrir l'art du conte à sa génération. Compagnie pour les uns, bande organisée pour les autres, nous offrons, à celles et ceux qui veulent bien les écouter, nos histoires, puisées dans les trésors de la tradition orale ou bien nées des rêves de la veille. La Cour n'a qu'un seul but : participer, avec vous, au ré-enchantement du monde.

<http://www.courdescontes.com/>

Ecotree :



EcoTree est une société spécialisée dans la valorisation écologique et économique de la forêt et de la biodiversité. EcoTree propose aux particuliers et aux entreprises

d'investir dans la création et l'entretien de massifs forestiers en devenant propriétaire d'arbres sur des massifs dont le foncier est détenu par EcoTree ou des tiers. En devenant propriétaire, nos clients soutiennent l'office écologique des forêts et en perçoivent les revenus. L'ensemble de la gestion forestière est assurée par les équipes d'EcoTree avec une approche sylvicole dite proche de la nature. La logique d'EcoTree est simple : Si l'on s'intéresse à la forêt, elle nous intéresse à ses bénéfiques. Avec EcoTree chacun peut devenir propriétaire d'arbres, participer à la (re)valorisation d'un massif forestier et en obtenir un retour sur investissement.

<https://ecotree.green>

Enlarge Your Paris :



Lancé en 2013, Enlarge your Paris est un média local consacré à la culture et aux initiatives positives dans le Grand Paris. Enlarge your Paris organise également de nombreux événements, ouverts à tous, tels que des promenades urbaines, des chantiers de street art, des cycles de conférences et une transhumance métropolitaine dont la 1ère édition s'est tenue en 2019, pour rencontrer ceux qui inventent un Grand Paris vert et solidaire. Enlarge your Paris édite enfin des guides culturels pour mieux faire connaître les trésors culturels et naturels de la région francilienne et du Grand Paris.

www.enlargeyourparis.fr

Forum Bois Construction 2021:



En juillet 2021, le contexte sanitaire permettra au Forum International Bois Construction d'occuper efficacement le terrain en plein Paris, au pied de la Tour Eiffel. Sur le Champs-de-Mars, la dixième édition du Forum investira le Grand Palais Éphémère. Ce bâtiment provisoire de 10 000 m², dessiné par l'architecture Jean-Michel Wilmotte, va accueillir les événements du Grand Palais pendant trois ans, puis certaines épreuves olympiques. En dialogue avec la dame de fer de la Révolution industrielle, le Grand Palais Éphémère est le nouveau symbole de la construction durable parisienne, flexible,

agile, biosourcée, circulaire. L'occasion historique qu'il ne faut pas manquer. Un FBC 2021 dédié à la forêt, à l'architecture bois, au cadre de vie et aux matériaux biosourcés, 3 jours sous la plus grande voûte en bois en France, plus de 100 conférences, plus de 2000 spécialistes venus du monde entier, expositions diverses, théâtre éphémère en bois démontable et réutilisable. Pour célébrer sa 10e édition, le FBC 2021 s'ouvrira exceptionnellement au grand public : une vitrine pour démontrer que le bois est LE matériau de construction du XXIe siècle.

<http://www.forum-boisconstruction.com/>

FNCOFOR :



Avec plus de 6.000 adhérents, la Fédération nationale des Communes forestières rassemble tous les niveaux de collectivités propriétaires de forêts (communes, intercommunalités, agglomérations, syndicats) mais aussi toutes celles qui souhaitent s'engager dans la valorisation des forêts et de la filière bois de leur territoire.

Cette association nationale d'élus porte des valeurs partagées dans l'intérêt général: la gestion durable et multifonctionnelle des forêts publiques, le rôle central des élus dans la politique forestière territoriale, une vision de l'espace forestier comme atout du développement local. Elle contribue à l'écriture de la politique forestière et à la structuration de la filière bois.

Son réseau de 55 associations départementales et 8 unions régionales construit et met en œuvre sur le terrain des programmes innovants : bois construction, bois énergie, charte forestière, formations des élus, adaptation au changement climatique.

<http://www.fncofor.fr>

Forestons ! :



Forestons! est le cabinet de gestion de patrimoine forestier dédié à la gestion forestière proche de la nature. Présent dans tout le bassin parisien, son ambition est de révolutionner le conseil forestier et de donner envie à des millions de français de gérer la forêt qui leur appartient.

France Nature Environnement Île-de-France :



France Nature Environnement-Île de France est la fédération régionale de plus de 400 associations de protection de la nature et de l'environnement. Créée en 1974, agréée Environnement et habilitée au dialogue environnemental, elle défend en particulier la forêt francilienne. Notre forêt joue un rôle important sur les plans environnementaux, sociaux et économiques. FNE-Île de France est particulièrement attentive à la gestion forestière sur le long terme et est favorable à l'utilisation du bois d'œuvre tant dans la construction que dans l'isolation des logements. Elle souhaite une gestion raisonnée qui favorise l'extension de la forêt dans notre région afin de fixer plus de carbone, conserver et épurer l'eau.

<https://fne-idf.fr>

FSC France :



Le Forest Stewardship Council® (FSC®) est une organisation internationale non gouvernementale créée en 1994 pour promouvoir une gestion responsable des forêts dans le monde. FSC est soutenu par les plus grandes ONG environnementales, et de nombreuses associations locales qui le considèrent comme le système de certification forestière le plus crédible. L'organisation est représentée dans l'Hexagone depuis 2006 par l'association FSC France. Organisation à but non lucratif, elle est reconnue comme un bureau national par FSC International.

Pour plus d'informations sur FSC en France, visitez le site www.fr.fsc.org

Forêt Sphère :



Forêt Sphère est une association qui rassemble les forestiers de la génération 20/40 ans, qu'ils soient étudiants, professionnels de la filière, propriétaires ou tout simplement attirés par les sujets en lien avec la forêt. Plusieurs fois par an, divers moments d'échanges sont organisés : afterworks, sorties en forêts, cours du soir ou conférences, afin de permettre aux divers participants d'en savoir davantage sur les sujets forestiers, le tout de façon conviviale.

L'association est également présente en région : trois antennes ont ainsi vu le jour en 2019. Elles sont localisées dans le Grand Est, l'Ouest et le Sud Ouest de la France.

L'adresse du site web de Forêt Sphère est la suivante : www.foretsphere.com

NB : Le site internet de Forêt Sphère est encore en travaux mais sera opérationnel pour la rentrée. Vous pouvez inviter les personnes à suivre l'association sur la page LinkedIn ou sur la page Facebook de l'association.

Fransylva :



Les 50 000 adhérents de Fransylva (Fédération nationale des syndicats des forestiers privés de France) possèdent environ le quart de la surface des forêts privées.

Fransylva les représente auprès des pouvoirs publics et les partenaires de la filière forêt bois et des ONG. Elle informe les propriétaires forestiers sur les questions qui les concernent et les incite à s'engager dans une gestion durable de leur forêt.

<https://www.fransylva.fr>

Gedibois Roëser :



La société Roëser a été créée en 1778 et est restée dans la même famille et au même endroit depuis cette époque. Elle est spécialisée dans l'exploitation forestière, la scierie de chêne et le négoce de matériau bois. L'entreprise occupe une surface d'environ 5 hectares sur la commune

de Crécy-la-Chapelle en Seine-et-Marne, secteur en plein expansion. En 2009, elle a adhéré au groupement Gedibois. Depuis 2017, un projet de libre-service et showroom a été construit où sont mis en scène nos produits grand public.

<https://www.roeser-scieerie-amenagement.fr>

Fondation GoodPlanet :

FONDATION
GoodPlanet

Prolongement du travail artistique et de l'engagement pour l'environnement de Yann Arthus-Bertrand, la Fondation GoodPlanet, reconnue d'utilité publique en 2009, a pour objectifs de placer l'écologie et l'humanisme au cœur des consciences et de susciter l'envie d'agir concrètement pour la terre et ses habitants.

<https://www.goodplanet.org/fr/>

Institut de la Transition Environnementale :



La période contemporaine est caractérisée par l'accélération de changements écologiques et climatiques majeurs : diminution rapide de la biodiversité (disparition d'espèces vivantes, réduction des populations), fragmentation et transformation des écosystèmes, amenuisement et dégradation des ressources naturelles (eau, minerais, sols...), réchauffement climatique, pollutions de l'air et de l'eau, etc. Dans ce contexte, l'Institut de la transition environnementale Sorbonne Université (SU-ITE) vise à contribuer, dans la durée, à la transition environnementale, en constituant une plateforme d'interactions entre sciences et société.

<https://www.su-ite.eu>

Maitre Cube :



Maitre Cube est le premier opérateur de construction bois en France. Il réunit 8 PME de la construction bois. Fort de 500 collaborateurs et de 8 usines réparties dans toutes la France, Maitre Cube se veut la première Entreprise Générale Bois, spécialiste des chantiers bois de référence (Collège Passif, Tour de 13 étages, Centre humanitaire).

<http://www.maitrecube.fr>

Meha Charpente :



Depuis plus de 40 ans, l'entreprise MEHA réalise charpente et construction bois à Valentignan dans le Val de Marne. Toujours à la pointe de l'innovation, les ateliers robotisés, pilotés par le bureau d'étude construisent aujourd'hui des écoles, des bâtiments de logement de plus de 5 niveaux. Elle est également spécialiste des isolants bio sourcé (paille, chanvre, laine de bois) et des bâtiments passifs.

Local, Biosourcé, Eco Responsable, Au cœur de la croissance verte.

<http://meha.fr>

Moulin Jaune :



Le Moulin Jaune est un laboratoire de création artistique situé à Crécy-la-Chapelle, en lisière de forêt, au bord de la rivière du Grand Morin. Ici, l'art, la nature et la vie quotidienne s'entremêlent harmonieusement et constituent le fondement d'un art de vivre poétique et joyeux. Ce monde merveilleux, totalement dépaysant, cultive ainsi le bonheur entre nature sauvage, art brut et cirque fellinien.

Labellisé « jardin remarquable » et « patrimoine régional d'Ile de France », le jardin du Moulin Jaune ouvre quelques jours par an au public dans une démarche de création collective de tous les participants.

<https://moulinjaune.com/fr/>

ONF :



Acteur majeur de la filière forêt-bois, l'Office national des forêts (ONF) rassemble près de 9 000 professionnels. En Métropole et en Outre-mer, l'ONF gère près de 11 millions d'hectares de forêts publiques appartenant à l'État et aux collectivités territoriales. Au quotidien, l'action des forestiers s'articule autour de trois objectifs indissociables : la production de bois, la protection de l'environnement et l'accueil du public. L'Office réalise également des missions de service public dans le domaine de la gestion des risques naturels et propose des services aux collectivités.

<https://www.onf.fr>

OSE ZD :



OSE ZD vous accompagne sur votre chemin vers le zéro déchet. De façon ludique et conviviale, nous sensibilisons à la surconsommation, la réduction des déchets et plus globalement à la transition écologique via des ateliers pratiques, accompagnements et animations en milieu scolaire, entreprise et auprès des particuliers.

<https://osezd.com>

Parc Naturel Régional du Gâtinais Français :



Le Parc naturel régional du Gâtinais français s'étend sur 75 640 hectares, couvrant 69 communes (36 en Essonne et 33 en Seine-et-Marne) avec 82 153 habitants. Dans une logique de développement local, il accompagne les communes du Parc dans différentes missions d'aménagement du territoire, d'accueil du public, de sensibilisation et de préservation du patrimoine naturel et culturel.

<http://www.parc-gatinais-francais.fr>

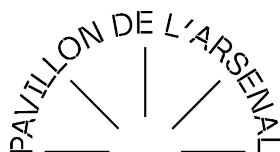
Parc Naturel Régional de l'Oise :



S'étendant sur 67 000 hectares, le Parc naturel régional Oise - Pays de France, créé en 2004, regroupe 70 communes (45 dans l'Oise et 25 dans le Val d'Oise) et 132 000 habitants. Véritable poumon vert au nord de Paris, il conserve un caractère essentiellement rural, à dominante forestière et agricole et possède d'importantes richesses naturelles, historiques, paysagères et culturelles. Le Parc a pour mission essentielle de préserver et de valoriser ces richesses, tout en veillant au maintien et au développement d'activités économiques locales respectueuses de l'environnement.

www.parc-oise-paysdefrance.fr

Pavillon de l'Arсенal :



Abrité sous une grande halle métallique du XIXe siècle, au cœur du Paris historique, le Pavillon de l'Arсенal est l'espace vivant de toutes les disciplines urbaines. Attentif à la fabrication de la métropole, pionnier des architectures émergentes, le centre d'urbanisme et d'architecture de Paris et de la Métropole est un territoire d'échanges et d'apprentissage gratuit et accessible à tous. Producteur d'expositions et de documentaires, éditeur d'ouvrages et de contenus numériques, créateur de débats, le Pavillon de l'Arсенal publie, filme et diffuse celles et ceux qui pensent et dessinent la ville.

<https://www.pavillon-arsenal.com>

PEFC :



PEFC est un acteur majeur de la certification de gestion forestière durable dans le monde, avec une présence dans 53 pays et 325 millions d'hectares de forêts certifiés. En France, ce sont plus

de 8 millions d'ha et 3 100 entreprises qui sont certifiés selon les exigences de gestion forestière durable et de traçabilité de PEFC. Au quotidien, et depuis 20 ans, le rôle de PEFC, est d'être le gardien de l'équilibre forestier.

<https://www.pefc-france.org>

Plantons pour l'avenir :



Plantons pour l'avenir est un Fonds de dotation créé et porté par les professionnels de la filière, qui grâce au mécénat d'entreprises, constitue une réponse concrète aux enjeux du reboisement en France :

En soutenant directement les propriétaires forestiers pour leurs opérations de (re)boisement,

En œuvrant pour une prise de conscience sur le rôle primordiale de la forêt (sensibilisation du grand public, mobilisation et formation des jeunes et des propriétaires forestiers).

En soutenant le développement de techniques et de pratiques de gestion forestière innovantes, adaptées aux défis environnementaux de demain.

Depuis sa création en 2014, ce sont 1500 hectares, répartis sur près 250 projets en France, qui ont pu être reboisés partout en France grâce aux dons de plus de 140 entreprises mécènes.

Plus d'infos sur : <https://www.plantonspour-lavenir.fr/>

Usbek & Rica :

Usbek & Rica

Usbek & Rica est le média qui explore le futur. À travers son magazine, sa plateforme numérique, ses événements et un travail d'accompagnement des entreprises et collectivités, Usbek & Rica tient depuis 10 ans la chronique des bouleversements de notre temps, dans tous les domaines. Nous interrogeons le monde qui vient afin d'en saisir les nouvelles écologies, rendre compte de l'effervescence qui l'agite, donner la parole à celles et ceux qui l'inspirent.

<https://usbeketrica.com>



CONTACTS PRESSE



Stéphanie Morlat - 06 11 35 39 01
stephaniemorlat@14septembre.com

Baptiste Lacour - 07 87 18 80 32
baptistelacour@14septembre.com



Festival des Forêts
en Ile-de-France

Première édition ○ Dossier de presse ○ Septembre 2020