



Rencontre filière forêt bois francilienne

Emploi, Formation, Attractivité des
métiers

28 novembre 2025

Lycée Léonard de Vinci



DOMINIQUE AUVIGNE

Proviseur du lycée Léonard de Vinci



OLIVIA JARNY

Déléguée générale de Fibois Île-de-France

FIBOIS ÎLE-DE-FRANCE

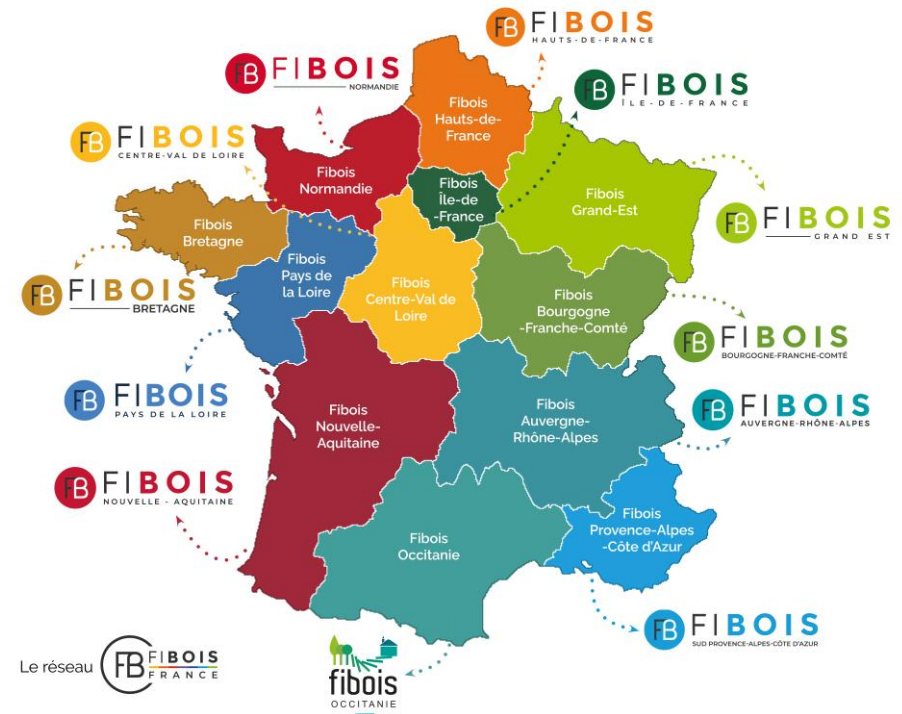
L'INTERPROFESSION FRANCILIENNE DE LA FILIÈRE FORÊT-BOIS

Fibois Île-de-France fédère depuis 2004 l'ensemble des professionnels de la filière forêt-bois en Île-de-France.

Nos soutiens financiers :

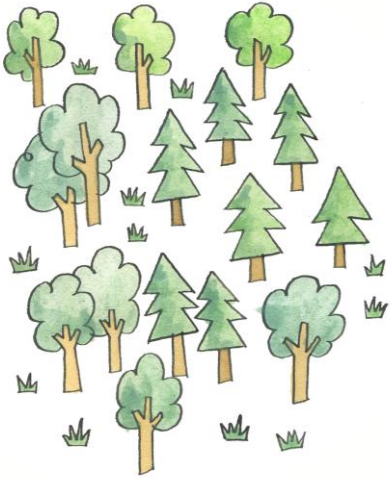


Fibois Île-de-France fait partie du réseau Fibois France, qui regroupe les 12 interprofessions régionales de la filière.



LA FILIÈRE DE L'AMONT À L'AVAL

LA FORÊT



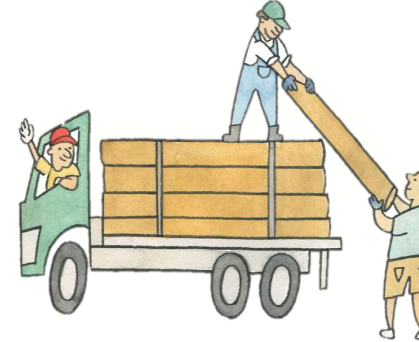
*Gestion forestière
Sylviculture-plantation
Exploitation forestière*

LA TRANSFORMATION



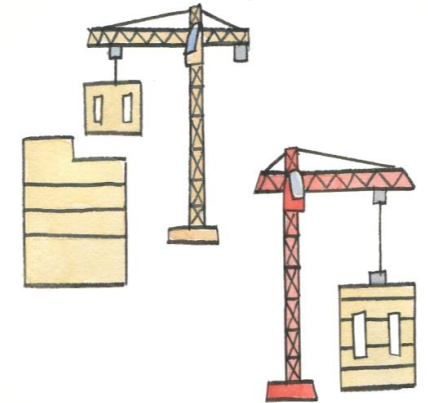
*Sciage - Panneau
Bois-énergie
Pâte à papier*

LA FABRICATION



*Composant pour la construction
Charpente - Menuiserie
Emballage-Mobilier-Tonnellerie
Objets divers*

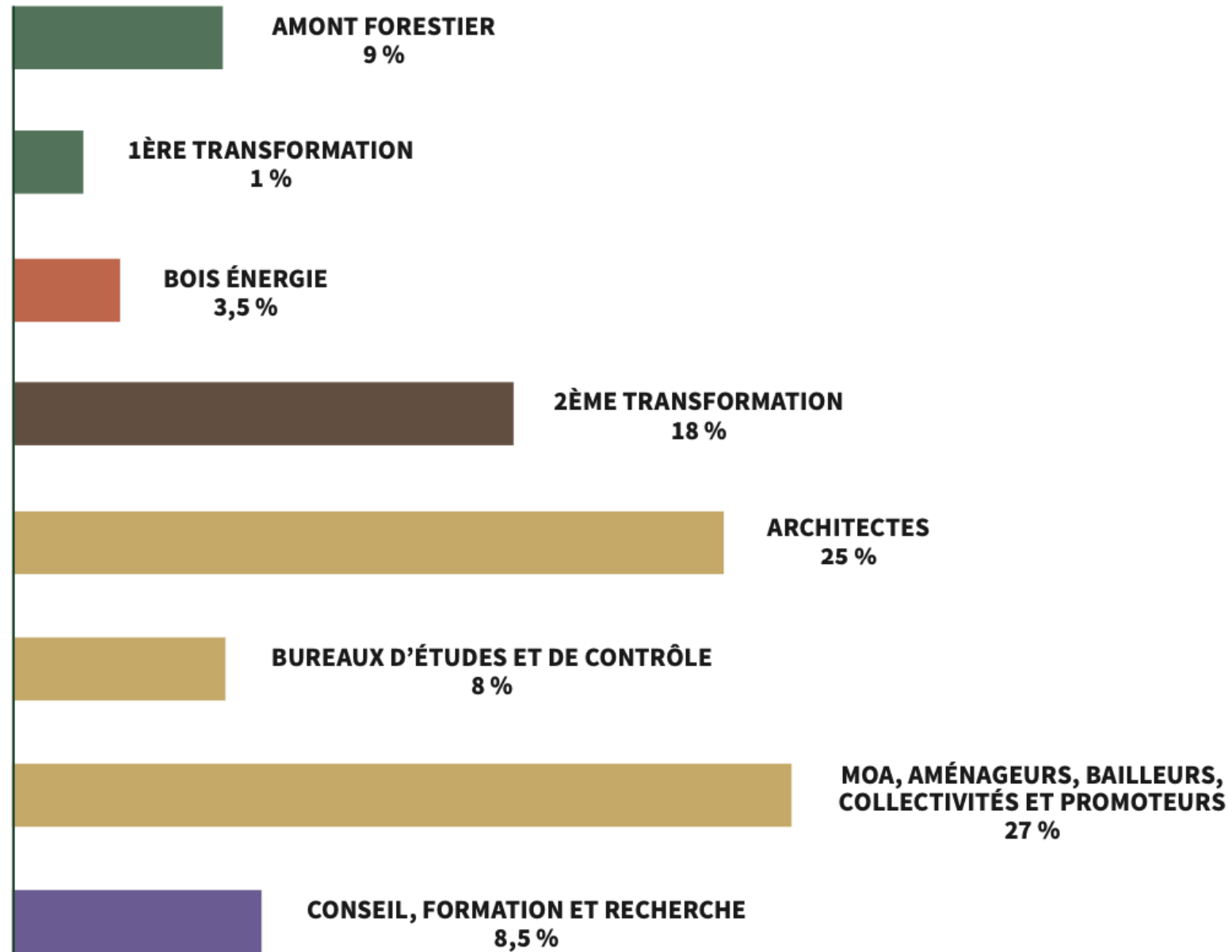
LA MISE EN OEUVRE



*Construction –
Agencement
Rénovation - Chauffage*

NOS ADHÉRENTS

200 ADHÉRENTS FÉDÉRÉS EN 2025



NOTRE FEUILLE DE ROUTE

AXE 1 : Fédérer, communiquer et sensibiliser

AXE 2 : Animer l'écosystème de l'amont forestier

AXE 3 : Accompagner les entreprises dans leur implémentation en Île-de-France

AXE 4 : Prescrire et développer le bois construction

AXE 5 : Accompagner le développement et l'optimisation environnementale du bois-énergie

AXE 6 : Développer l'attractivité des métiers, l'emploi et l'offre de formation en Île-de-France

DÉROULÉ DE LA MATINÉE

- **9h30** : Mot d'introduction
- **9h45** : Présentation de l'étude sur les perceptions de la filière forêt-bois réalisé par Les Enchanteurs dans le cadre du projet Up'FIB.
- **10h00** : témoignage de 4 acteurs sur leurs actions d'attractivité
 - Agence Oriane
 - Fibois France / VeryWoodMétiers
 - Entreprise Rubner
 - Lycée Léonard de Vinci
- **10h45** : Présentation des travaux d'analyse des dispositifs d'attractivité de l'étude EDEC
- **11h15** : Ateliers de travail sur le plan d'actions proposé dans l'analyse des dispositifs d'attractivité de l'EDEC
- **12h** : Visite des ateliers du lycée.
- **13h** : Cocktail déjeunatoire.



Etude sur la perception de la filière bois

CONTEXTE – LE PROJET UPFIB

UPFIB = Union pour la formation auprès des Industries du Bois et des Biosourcés

→ Un financement sur 5 ans pour développer l'attractivité des formations bois et matériaux biosourcés

Un **projet collectif** porté par :



Et financé par la **Caisse des Dépôts** dans le cadre de l'AMI Compétences et Métiers d'avenir



L'ÉTUDE DE PERCEPTION

Une étude qualitative menée en 2024 par l'agence Les Enchanteurs

Trois objectifs :

- Comprendre les perceptions des collégiens, lycéens, étudiants, parents, et enseignants
- Analyser les mécanismes d'orientation
- Identifier les obstacles

Des entretiens de groupe menés avec un panel varié :

Lycéens en filière générale et technologique, étudiants scientifiques, parents de collégiens et lycéens enseignants.

Une filière plutôt méconnue que mal perçue...

« Je n'avais pas vraiment d'a priori sur la filière bois, juste que je ne savais pas grand-chose à ce sujet » Un étudiant

« C'est une filière que je ne connais quasiment pas. Donc un peu de niche, une niche en bois. » Un enseignant

« La filière bois est très mal connue, même par les conseillers d'orientation. Les élèves ne sont pas informés des possibilités qu'elle offre. » Un enseignant

...Et une barrière parfois géographique

« Nous on est en ville, au collège, on ne parle pas de la filière bois ». Un parent

Une filière associée à des valeurs créatives et écologiques...

« Quand je pense au bois, je pense à quelque chose de naturel et durable, avec un côté très valorisant, surtout pour ceux qui aiment la création. » Une lycéenne

« Le fait que le bois soit un matériau naturel et renouvelable est un gros avantage. Je vois ça comme un secteur d'avenir » Un parent

... Mais des préoccupations liées à l'exploitation du bois

« Est-ce que c'est bien de couper du bois et de travailler le bois? Je pourrais me poser la question. Est-ce qu'on ne pourrait pas trouver autre chose que le bois et laisser les bois vivre tranquilles ? » Un parent

Une image datée

« Pour moi la filière bois c'est surtout les compétitions de bûcheronnage qu'on voit à la télé » Un parent

« Dans notre famille, on a toujours vu le bois comme un travail d'artisan, donc on ne pensait pas qu'il y avait d'autres possibilités. » Un parent

Une méconnaissance de la diversité des métiers et des niveaux de qualification

« Je pense que travailler dans le bois, c'est surtout pour les gens qui aiment bricoler ou faire du travail manuel. Je ne pense pas qu'il y ait des études longues ou des métiers scientifiques liés au bois. » Un lycéen

« Moi je n'en ai jamais entendu parler de personnes qui font des longues études pour travailler dans le bois » Un parent

Un secteur d'avenir...

« Je me dis que c'est sûrement une filière d'avenir, il y a sûrement des tas de nouveaux métiers. » Un parent

“On construit de plus en plus en bois donc assez logiquement il va falloir former à ces métiers” Un enseignant

...mais avec peu de perspectives d'évolution

"J'ai l'impression que la filière bois, c'est un secteur qui ne bouge pas, où les métiers sont un peu démodés et où il n'y a pas vraiment de place pour l'innovation." Un lycéen

“Je pense que c'est des métiers où on fait le même métier toute sa vie et ça les jeunes aujourd'hui ils ne veulent plus de cela” Un parent

Des perceptions qui évoluent positivement quand on présente la filière

"Je croyais que le bois, c'était juste pour ceux qui ne veulent pas faire d'études longues, mais j'ai découvert qu'il y a aussi des parcours universitaires et des métiers très spécialisés." Un lycéen

« Pendant la session, j'ai appris qu'il y a aussi des métiers dans la gestion forestière, le design et même l'ingénierie. Ça m'a vraiment ouvert les yeux. » Un lycéen

Je n'avais pas réalisé à quel point la filière bois avait évolué. C'est un secteur en pleine croissance, avec des opportunités dans des domaines que je n'aurais jamais associés au bois. » Une enseignante.

Un véritable enjeu à faire connaître la filière...

...Aux jeunes et à leurs parents, les second étant très investis dans l'orientation des premiers !

... En utilisant les réseaux sociaux, mais pas que : on y trouve des idées qu'on a besoin de confirmer avec d'autres sources

...Par des contacts directs avant tout : les salons et les stages plébiscités



Témoignages et retours d'expérience



Nabila GHOMARI
RUBNER
Construction bois



Dominique AUVIGNE
Lycée Léonard de Vinci



Marie-Claire
ERNESTY
Agence Oriane



Cloé MOULIN
Fibois France



Agence régionale de la promesse
républicaine et de l'orientation

*Le guichet unique de l'orientation et de l'insertion,
au service des Franciliens de 12 à 60 ans et +*



N°vert orientation
0800 730 640



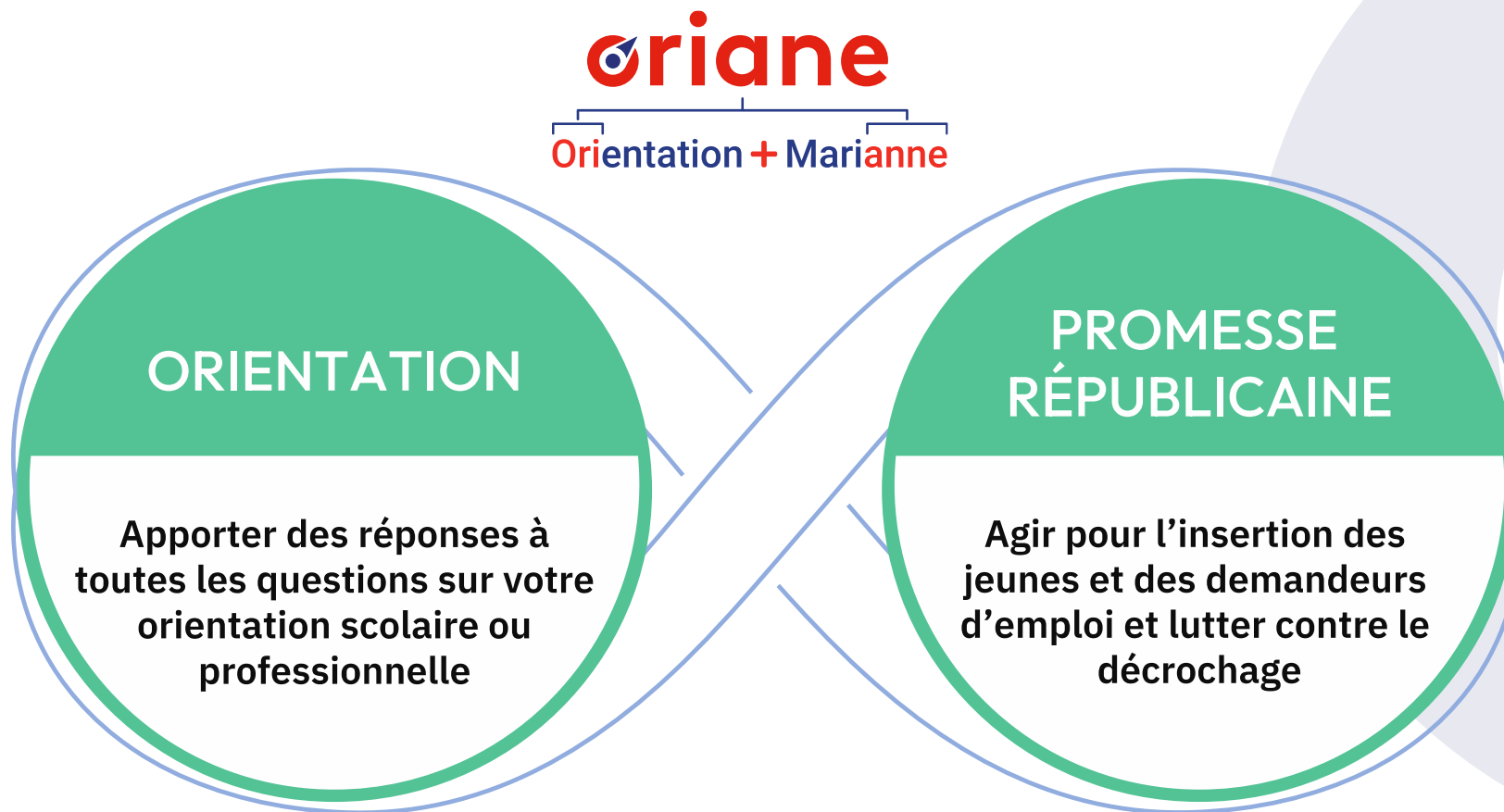
Site web
oriane.info



Accueil
2 Rue Simone Veil
Saint-Ouen

I Oriane en bref

Oriane, l'Agence de la Promesse républicaine et de l'Oriane, direction de la Région Île-de-France, a pour objectif d'accompagner au plus près les **Franciliens de 12 à 60 ans et +** dans leur parcours d'orientation et d'insertion tout au long de la vie.



La mission Orientation



- **Numéro vert Île-de-France orientation → 0 800 730 640**
- **Site web www.Oriane.info**
 - Entretiens individuels
 - Echanger avec un professionnel
 - Trouver un stage ou une alternance
 - Trouver une formation
 - Créer son CV en ligne
- **Aller vers les Franciliens**
 - Événements et salons.
- **Heures dédiées à l'orientation dans les établissements scolaires**
 - Equipe régionale des Ambassadeurs métiers
 - Bus de l'orientation, avec ses ateliers de découverte des métiers.

Echanger avec un professionnel



Nouveaux services

Trouver un stage, une alternance



Nouveaux services

Le Bus de l'orientation



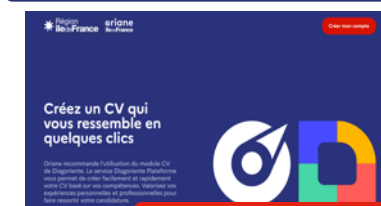
oriane
îledeFrance

Trouver une formation

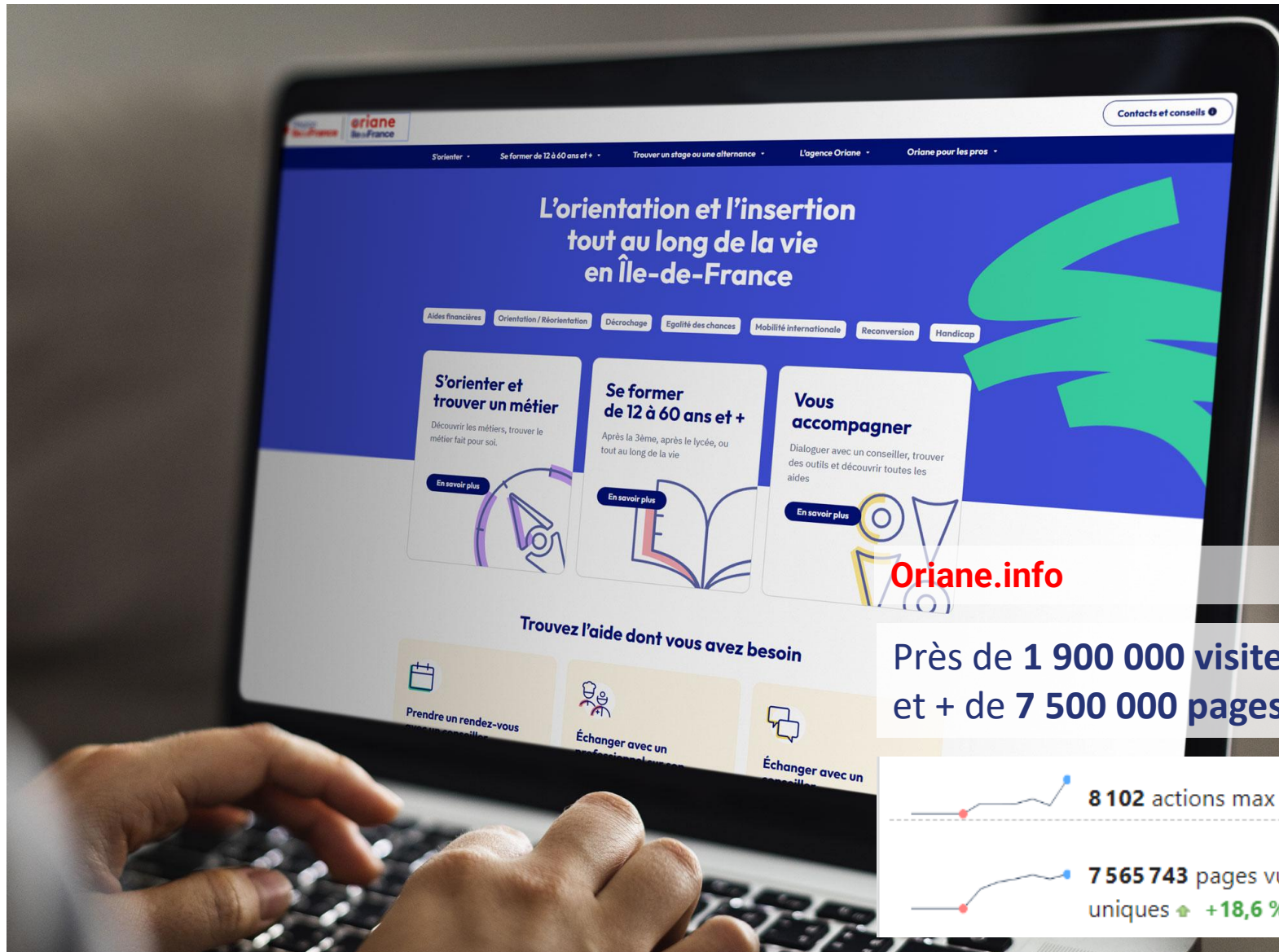


Nouveaux services

Créer son CV en ligne



Nouveaux services



Oriane.info

**Près de 1 900 000 visites
et + de 7 500 000 pages vues**





RENCONTRE EMPLOI- FORMATION

FILIÈRE FORÊT-BOIS

Vendredi 28 novembre 2025

#VERYWOODMETIERS

Une campagne de communication financée par les interprofessions nationales soit France Bois Forêt, CODIFAB et portée par leur Organisations Professionnelles.

CODIFAB
Développement des Industries Françaises
de l'Ameublement et du Bois



#VERYWOODMETIERS

- Une campagne de communication sous la forme d'une "Marque employeur" avec un ton décalé et moderne.
- Objectif : Attirer les jeunes vers une centaine de métiers qui ont du sens et accompagner les entreprises dans cette démarche.
- Des métiers à tous les niveaux
 - 120 diplômes et certifications
 - 600 établissements de formation
- Plus de 417 000 emplois



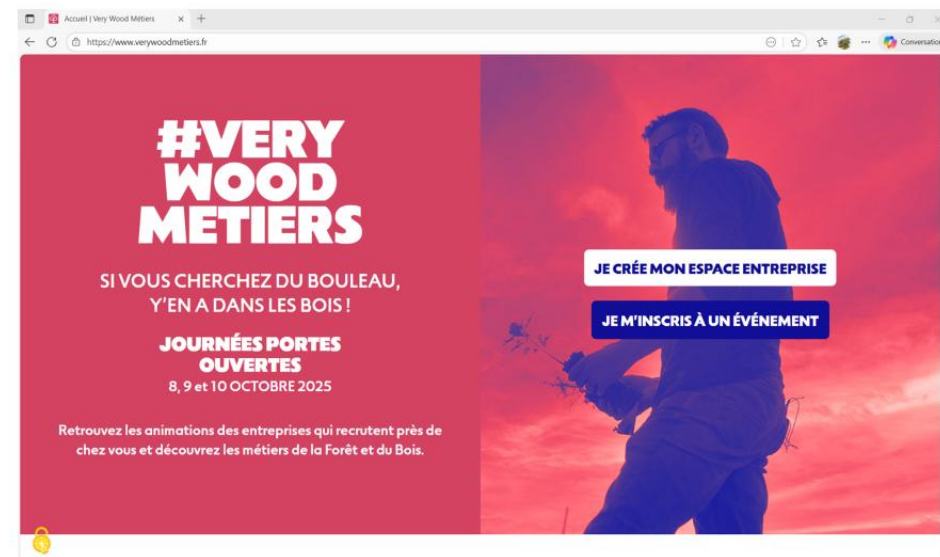
#VERYWOODMETIERS LES JOURNÉES PORTES OUVERTES

Une action sur trois jours lancée en 2023.

Ouvertures des portes des entreprises au grand public : scolaires, demandeurs d'emplois, personnes en reconversion.

Un site internet pour s'inscrire : entreprises et participants

Accompagnement des entreprises via la fourniture de kit de communication, des modèles types de post pour les réseaux sociaux, des communiqués de presse, des propositions de programmes types.



CODIFAB
Développement des Industries Françaises
de l'Ameublement et du Bois



#VERYWOODMETIERS LES JOURNÉES PORTES OUVERTES



Première édition en octobre 2023 -
39 événements organisés - **289**
participants

Troisième édition en octobre 2025 -
70 événements - **380** participants

oct. 2024

oct. 2023

oct. 2025

Deuxième édition en octobre 2024 -
49 événements organisés - **600**
participants

CODIFAB
Développement des Industries Françaises
de l'Ameublement et du Bois



#VERYWOODMETIERS LES JOURNÉES PORTES OUVERTES

LES PARTENAIRES DES JOURNÉES PORTES OUVERTES



#VERYWOODMETIERS LES JOURNÉES PORTES OUVERTES

- Objectifs de ces partenariats : Renforcer le lien entre les futures salariés de la filière et les entreprises via des échanges de visibilité auprès des publics cibles sur différents canaux de communication.
- Cadre : Une convention pour assurer la visibilité des JPO et des partenaires en retours.

#VERYWOODMETIERS LES JOURNÉES PORTES OUVERTES

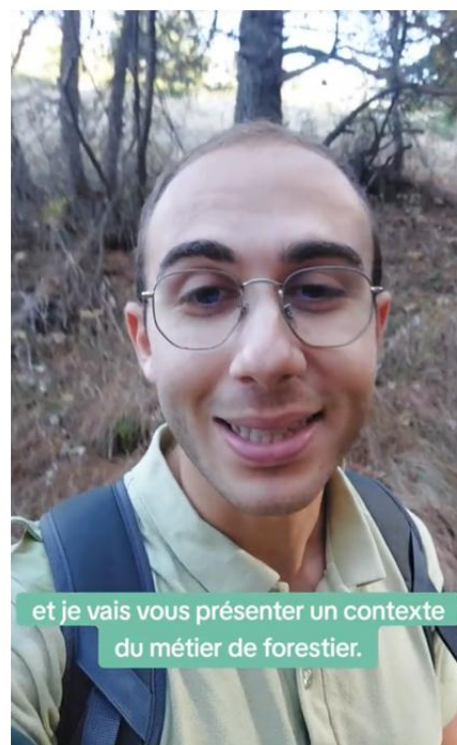


CODIFAB

Développement des Industries Françaises
de l'Ameublement et du Bois

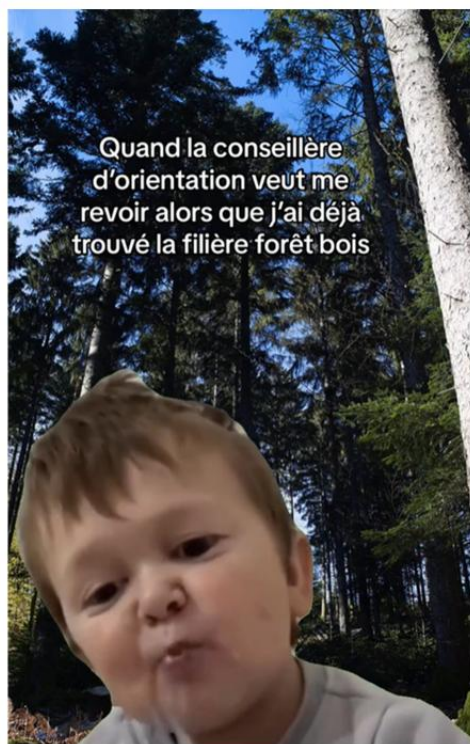


#VERYWOODMETIERS - COMPTE TIKTOK



Des ambassadeurs de “terrain”

#VERYWOODMETIERS - COMPTE TIKTOK



Format "Trends"

#VERYWOODMETIERS - COMPTE TIKTOK



Incroyable ce métier !



Toi aussi rejoins-nous po...



Format “Un métier dans les bois”

#VERYWOODMETIERS - COMPTE TIKTOK



#VERYWOODMETIERS - COMPTE TIKTOK



Studio Danielle ✓

@StudioDanielle • 1,61 M d'abonnés

La grand-mère préférée de la grand-mère de ta grand-mère! Contact pro : studiodanielle50@gmail.com.



ON CONSTRUIT UNE CABANE DANS :
UNE FORÊT avec Seth Gueko (elle...

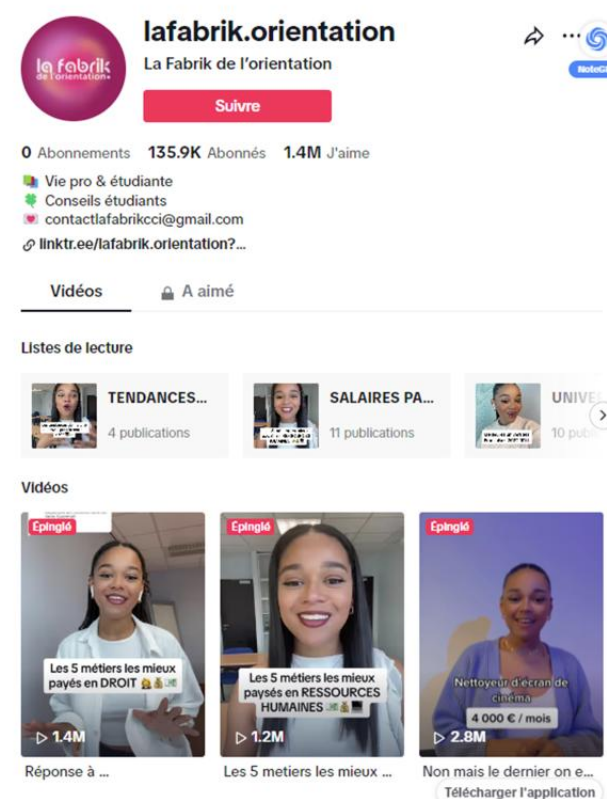
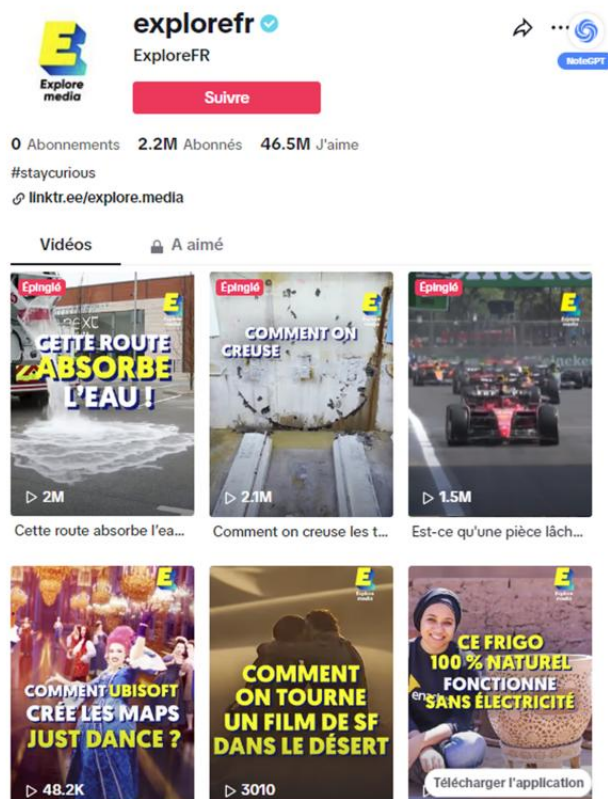
426 k vues • il y a 3 semaines



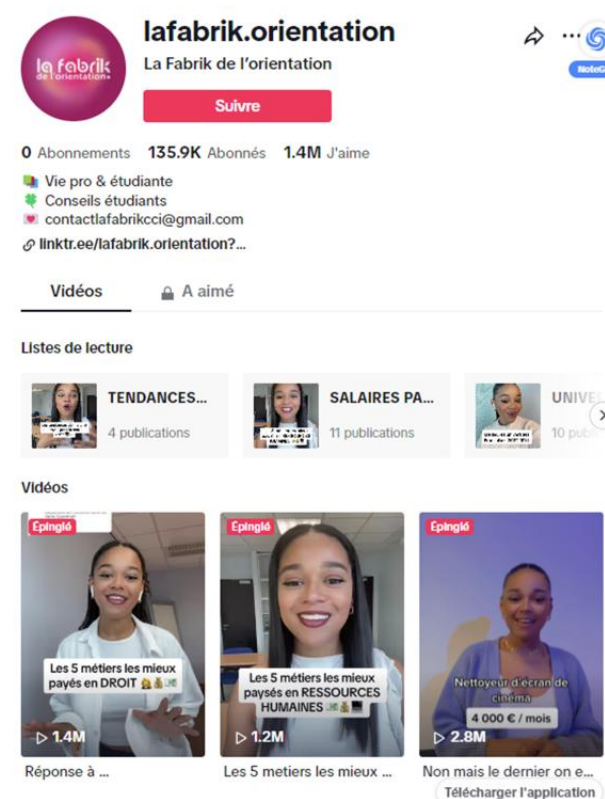
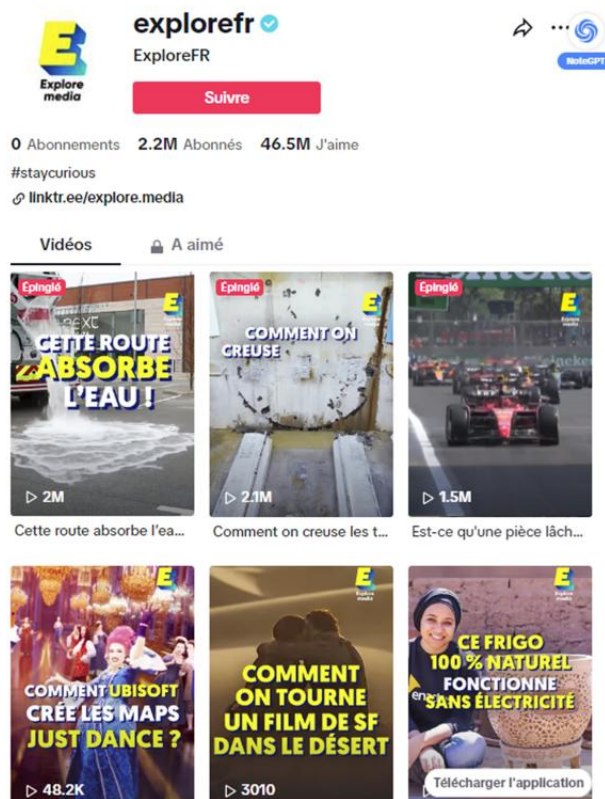
La fashion week, c'est tous

Partenariat d'influence avec Studio Danielle + Seth Gueko

#VERYWOODMETIERS - COMPTE TIKTOK



#VERYWOODMETIERS - COMPTE TIKTOK



#VERYWOODMETIERS SALON EUROPÉEN DE L'ÉDUCATION



CODIFAB
Développement des Industries Françaises
de l'Ameublement et du Bois



Better with wood

RUBNER

Rencontre filière attractivité des métiers

28 novembre 2025

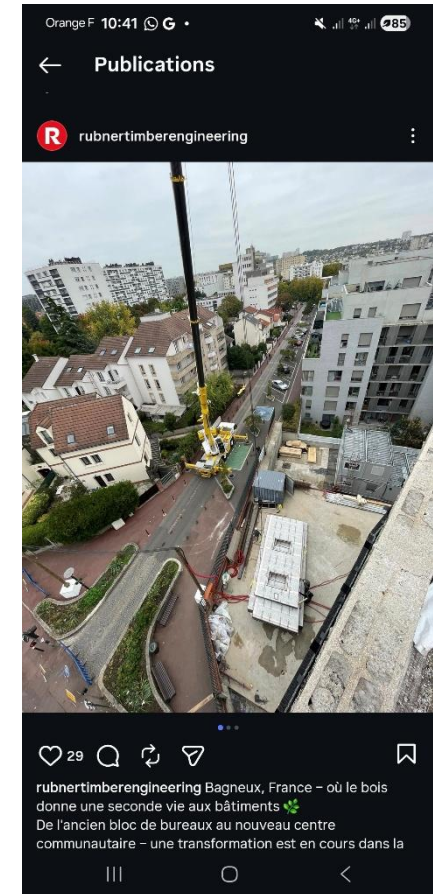
SOMMAIRE

- 1- Être visible
- 2- Renforcer la notoriété de l'entreprise
- 3- Développer des partenariats

1- Être visible



Sur les réseaux sociaux (linkedin, youtube, insta...) aussi bien avec des posts concernant l'activité de l'entreprise que la vie au sein de l'entreprise.



1- Être visible



- Participation aux forums écoles spécialisées dans les métiers du bois (ENSTIB, ESB, Compagnons du devoir...)
- Participation aux forums spécialisés :
 - SIBCA
 - Forum Bois Construction
 - ...

2-Renforcer la notoriété de l'entreprise

- ❖ Refonte du site internet
- ❖ Création du site carrière
- ❖ Diffusion d'annonces de recrutement
- ❖ Visites de chantiers et de l'atelier de production
- ❖ Création de la page entreprise sur le site de l'APEC
- ❖ Salariés ambassadeurs



3- Développer des partenariats



Better with wood

RUBNER

**Merci pour votre écoute!
&
Bonne journée à tous!**



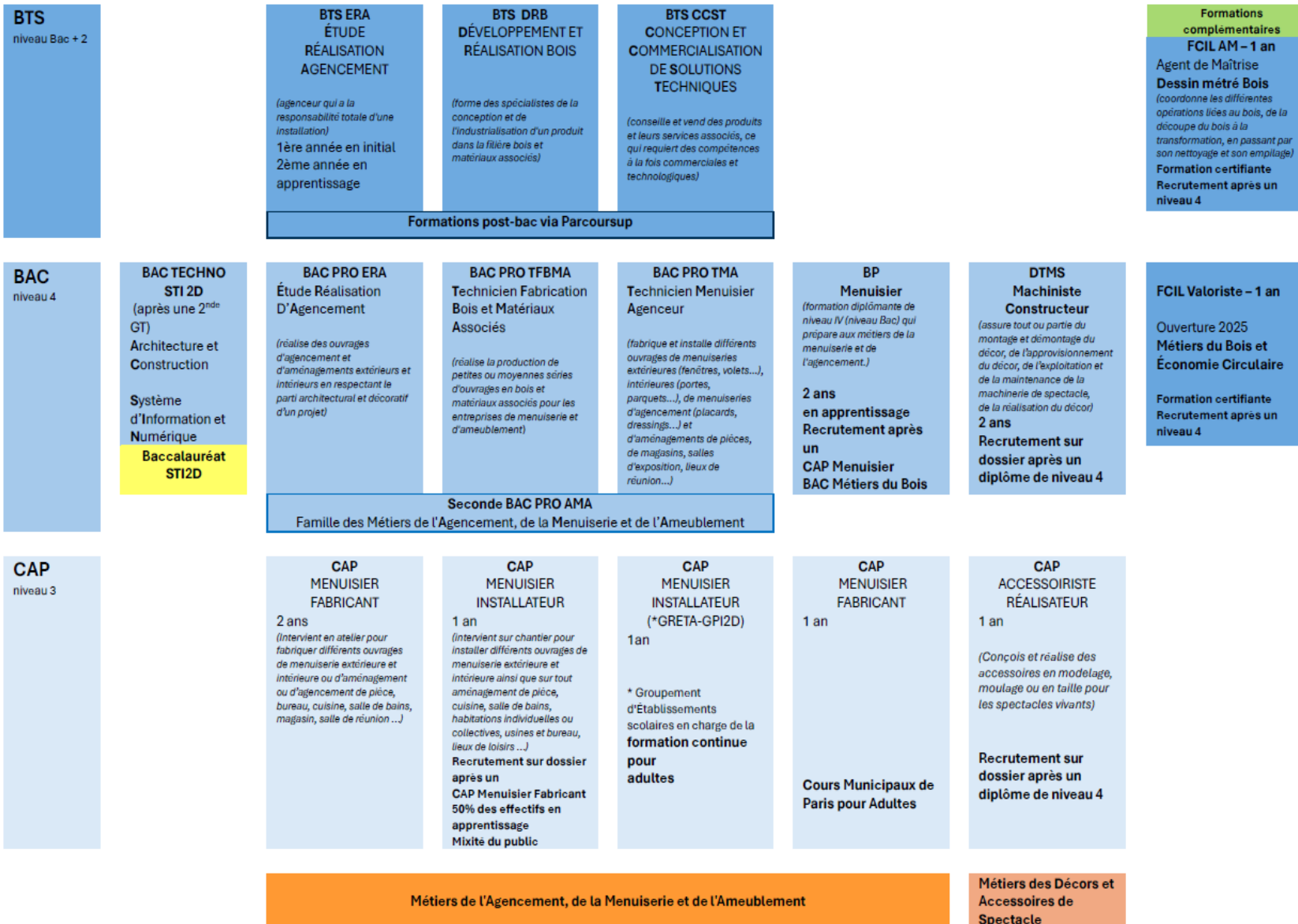
Lycée polyvalent Léonard de Vinci

Lycée des métiers du bois, des
décors et accessoires de spectacle

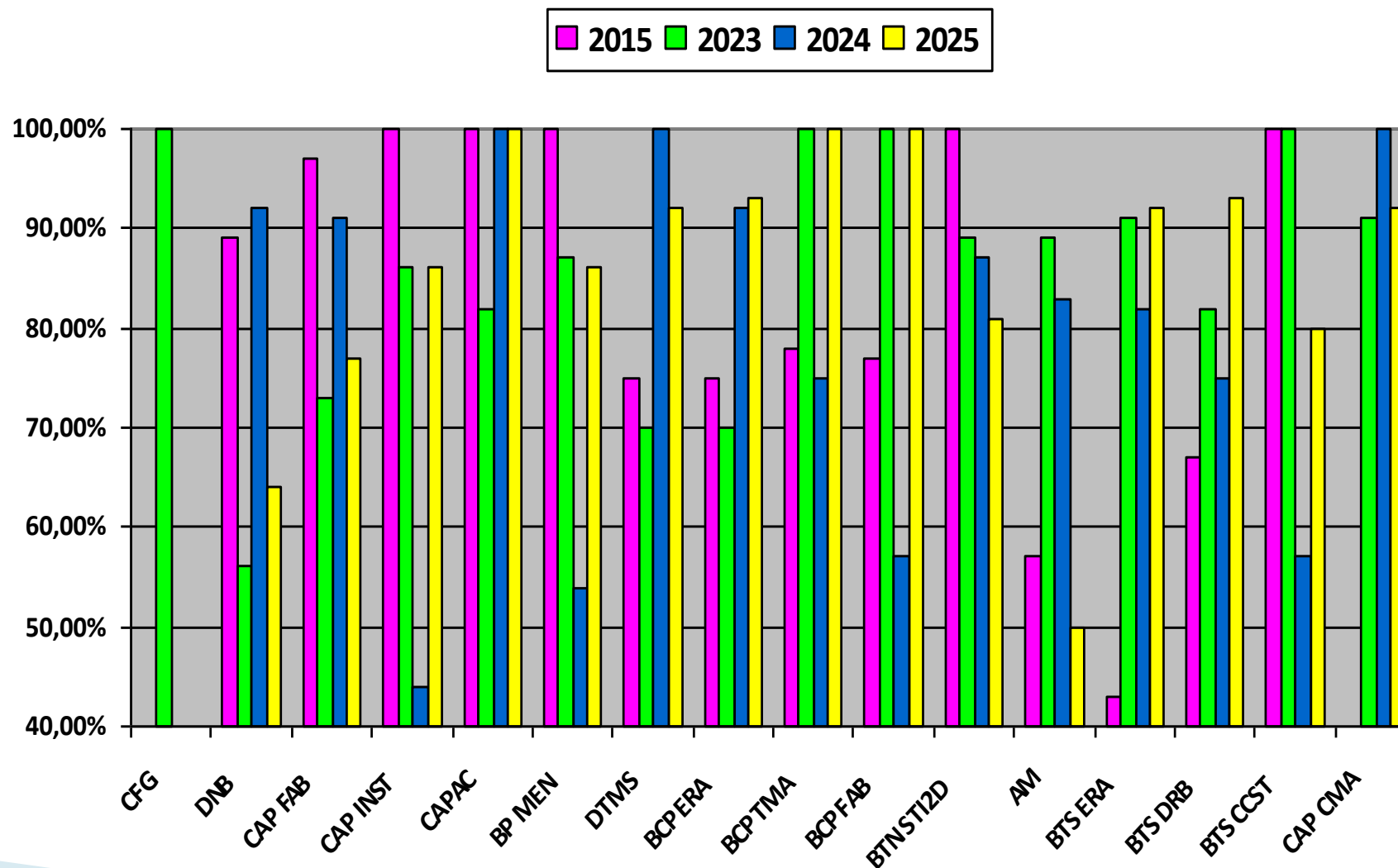


*Un Lycée Polyvalent qui offre le panel le
plus large dans les Métiers du Bois
en Ile de France*

ARCHITECTURE DES FORMATIONS



► *Des résultats d'examen prometteurs*



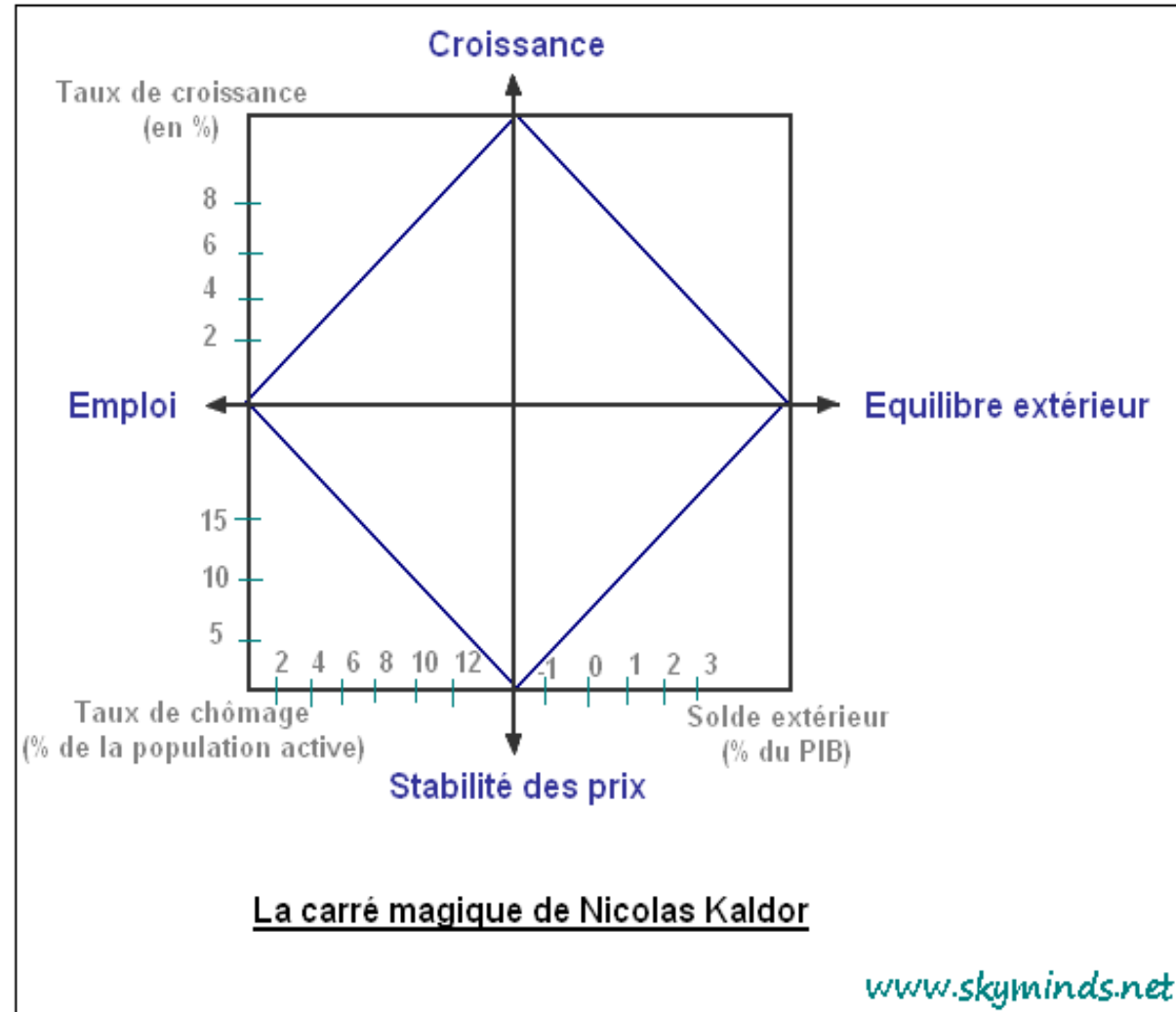
Des orientations favorables-STI2D

BTS	EC INGE	UNIVERSITE		BUT				CPGE
INDUS		SCIENCES HUMAINES	SCIENCES VIE	CONST DURABLE	INFO	GENIE ELEC	Mécanique Productique	
5,3	5,3	5,3	5,3	21	26,3	15,7	10,5	5,3


Des orientations réfléchies – Toutes formations

Indicateurs (dt DTMS, BP et AM)	Toutes Séries Ensemble	%	Série BP Ensemble	%	Série BT Ensemble	%	Série P Ensemble	%	Série STI2D Ensemble	%
Suivi de la procédure										
Taux d'élèves ayant confirmé au moins un vœu de L1 ou PASS	26	40,6%	0	Aucune Valeur	0	Aucune Valeur	6	18,8%	20	62,5%
Taux d'élèves ayant confirmé au moins un vœu BTS	47	73,4%	0	Aucune Valeur	0	Aucune Valeur	29	90,6%	18	56,2%
Taux d'élèves ayant confirmé au moins un vœu BUT	27	42,2%	0	Aucune Valeur	0	Aucune Valeur	1	3,1%	26	81,2%
Taux d'élèves ayant confirmé au moins un vœu CPGE	14	21,9%	0	Aucune Valeur	0	Aucune Valeur	4	12,5%	10	31,2%
Suivi des admissions										
Taux d'élèves n'ayant que des voeux en attente	6	9,4%	0	Aucune Valeur	0	Aucune Valeur	2	6,2%	4	12,5%
Taux d'élèves n'ayant que des voeux sélectifs en attente	6	9,4%	0	Aucune Valeur	0	Aucune Valeur	2	6,2%	4	12,5%
Taux d'élèves n'ayant que des voeux non sélectifs en attente	0	0%	0	Aucune Valeur	0	Aucune Valeur	0	0%	0	0%
Taux d'élèves avec un avis fav sans proposition	6	9,5%	0	Aucune	0	Aucune Vale	6	19,4%	0	0%


Un projet d'établissement




Un projet d'établissement

- ▶ En conclusion, le lycée Léonard de Vinci dispose d'un potentiel indéniable et prometteur :
 - ▶ -17 niveaux de formations offrant la mixité des parcours et une hétérogénéité favorable au parcours des élèves.
 - ▶ -l'appartenance au Campus d'Excellence Art et Design est un vrai atout mettant en relief la capacité de développement de la structure.
 - ▶ -Il demeure un établissement de référence pour la formation en menuiserie, avec des productions emblématiques : anneaux olympiques du Concours Général des Métiers.
 - ▶ L'ensemble est inspirant pour un projet d'établissement à reconstruire en 3 axes :
 - ▶ **AXE 1 : un lycée qui accompagne vers l'Excellence, dans le cadre de formations rationalisées.**
 - ▶ **AXE 2 : un lycée ouvert sur la culture et l'international.**
 - ▶ **AXE 3 : un lycée de la compétence industrielle, reposant sur le transfert de compétences.**
- 

Quelques données...

- ▶ International :
 - ▶ –Développement des échanges internationaux : PFMP à Berlin, possibles au Québec (Victoriaville, Rivière du Loup – CEGEP),
 - ▶ –Accueil de délégations (Pays Bas, Italie,...),
 - ▶ –Séjours K2.
- 

Quelques données...

- ▶ Cordées de la réussite :
 - ▶ –Cordée de la Menuiserie « de l'artisanat à l'entrepreneuriat ».
 - ▶ –Cordée « Athéna ».
 - ▶ –Cordée IUT Saint Denis.
 - ▶ –Cordée CPGE.
 - ▶ –Cordée Ecoles d'Architecture – Ville de Paris.
 - ▶ Dispositif PaRéO.
- 

Merci de votre attention !





Retour des travaux d'analyse des dispositifs d'attractivité de l'EDEC

LA CONVENTION EDEC

EDEC = Engagement de Développement de l'Emploi et des Compétences filière forêt-bois

→ En septembre 2024, Fibois Île-de-France a signé une convention avec la DRIEETS et la Région Île-de-France pour répondre aux enjeux de ressources humaines des entreprises de la filière et aux problématiques d'attractivité des métiers et formations.

→ Cette convention fait suite à une étude prospective sur les emplois et compétences de la filière forêt-bois en Île-de-France réalisée en 2023 grâce à un financement AMI CMA.



Direction régionale et interdépartementale
de l'économie, de l'emploi,
du travail et des solidarités



UNE CARTOGRAPHIE DES ACTIONS D'ATTRACTIVITÉ DES MÉTIERS EN IDF

- **Des objectifs partagés :**
 - ***Recenser et cartographier*** l'ensemble des outils, projets et des leviers existants qui pourraient être utiles à la promotion des métiers de la filière forêt-bois
 - ***Proposer une feuille de route pour développer son attractivité*** auprès de l'ensemble des publics : demandeurs d'emploi, prescripteurs, jeunes, lycéens, étudiants...
- **Un travail réalisé au premier semestre 2025 :**
 - Entretiens avec les acteurs de l'emploi, la formation, et l'attractivité
 - Rédaction d'une analyse qualitative
 - Proposition d'une feuille de route régionale

RECENSEMENT DES ACTIONS D'ATTRACTIVITÉ

- 15 entretiens réalisés auprès d'acteurs partenaires :



DIRECTION RÉGIONALE INTERDÉPARTEMENTALE
DE L'ALIMENTATION, DE L'AGRICULTURE ET DE LA FORÊT



CARTOGRAPHIE DES ACTIONS D'ATTRACTIVITÉ

- 34 fiches Acteurs et Actions réalisées à partir des entretiens, échanges et par la récolte de données sur internet.



Oriane est l'**agence régionale de la promesse républicaine et de l'orientation** mise en place par la Région Île-de-France. L'objectif de l'agence Oriane est de garantir un **meilleur accès à l'orientation et l'insertion professionnelle** et d'offrir une meilleure visibilité sur les possibilités de parcours. L'agence Oriane a pour vocation de devenir le guichet unique de l'orientation pour tous les publics et tous les projets professionnels.

Rayon d'action : Régional.

Principales actions réalisées :

- Intervention auprès de différents publics
- Participation à des salons / forums
- Mise en relation avec des professionnels
- Communication sur les réseaux sociaux
- Création d'outils pour l'attractivité : site Oriane, fiches métiers, recensement des formations
- Organisation d'événements
- Autres : Animation de collectifs de prescripteurs, sensibilisation de prescripteurs.

Action spécifique :

- Animation du SPRO (Service Public Régional de l'Orientation)

Publics touchés : Collégiens, lycéens, étudiants, demandeurs d'emploi, personnes en reconversion, prescripteurs.

L'agence Oriane est composée de 24 ETP.

Fiche Acteur – EDEC : Cartographie des dispositifs d'attractivité

Salons d'orientation

Les salons d'orientation sont des événements grand public permettant de rencontrer des stands d'entreprises, de centres de formation ou de secteurs d'activité.

Ils peuvent être organisés par exemple par Studyrama ou l'Etudiant.

Ces salons demandent une **préparation importante** et une mobilisation de plusieurs personnes sur le stand pour répondre aux sollicitations des visiteurs.

Les salons permettent de rencontrer **un grand nombre de personnes** mais **l'impact n'est pas certain** car on ne peut pas savoir si les visiteurs sont vraiment intéressés et si ils vont continuer à se documenter. **Des animations sur le stand sont très fortement recommandés** pour attirer les visiteurs.

Les salons sont plébiscités par les jeunes et parents qui peuvent entrer en contact direct avec les professionnels ou formateurs et confirmer le choix d'orientation.

Impact : Important impact quantitatif mais pas certain du nombre de choix d'orientation générés.

Réplicabilité : Possible. Besoin de quelques moyens humains pour la préparation et la permanence du stand. La répliquabilité dépend du budget (3 000 – 15 000€).

Synthèse :

Permet de rencontrer beaucoup de visiteurs. Impact très positif si des animations sont organisées.	Demande un budget important. Pas certain de l'impact sur les visiteurs qui sont venus sur le stand.
Les filières professionnelles sont rarement représentées sur ce type d'événement. Rare action où il est possible de sensibiliser également les parents. Plébiscité par les jeunes et parents en recherche de contact direct.	Difficulté pour des filières de se placer et d'être visible sur le salon.

Fiche Action – EDEC : Cartographie des dispositifs d'attractivité

ANALYSE DES ACTIONS D'ATTRACTIVITÉ

5 TYPOLOGIES D'ACTIONS

Sensibilisation / présentation de métiers

- Salons / forums d'orientation
- Interventions au sein des structures
- Centre de ressources
- Ateliers et workshops
- Visites de chantiers / entreprises / en forêt

Mise en relation avec des professionnels

- Événements de mise en relation, job dating
- Stages de 3e et 2nde en entreprise
- Transmission / relai d'offres d'emploi ou de candidatures

Communication sur les réseaux sociaux

- Instagram / TikTok / Facebook...
- Vidéos, témoignages d'étudiants et de professionnels

Création d'outils pour l'attractivité des métiers

- Site dédié aux métiers
- Recensement des formations
- Kit de présentation prescripteurs ou entreprises
- Outils interactifs pour la promotion des métiers

Création / évolution des formations

- Création de nouveaux formats de formations
- Participation à la coloration, la création ou l'évolution des formations

ANALYSE DES ACTIONS D'ATTRACTIVITÉ

STAND FILIÈRE AU MONDIAL DES MÉTIERS - LYON

- Un stand filière **Forêt-Bois-Ameublement** de **500m2** coordonné par Fibois Aura et partagé avec l'Ameublement Français, le FCBA, l'ONF et une vingtaine d'établissements de formation pour **représenter tous les secteurs.**
- De **nombreuses animations** : simulateurs, workshops, quizzs, ateliers de mise en pratique, concours d'étudiants...
- Environ **1 200 à 1 500 visiteurs** sensibilisés sur 4 jours, qui ensuite reviennent aux JPO des établissements.
- **Une préparation et un investissement important** (~37 000 €)



ANALYSE DES ACTIONS D'ATTRACTIVITÉ

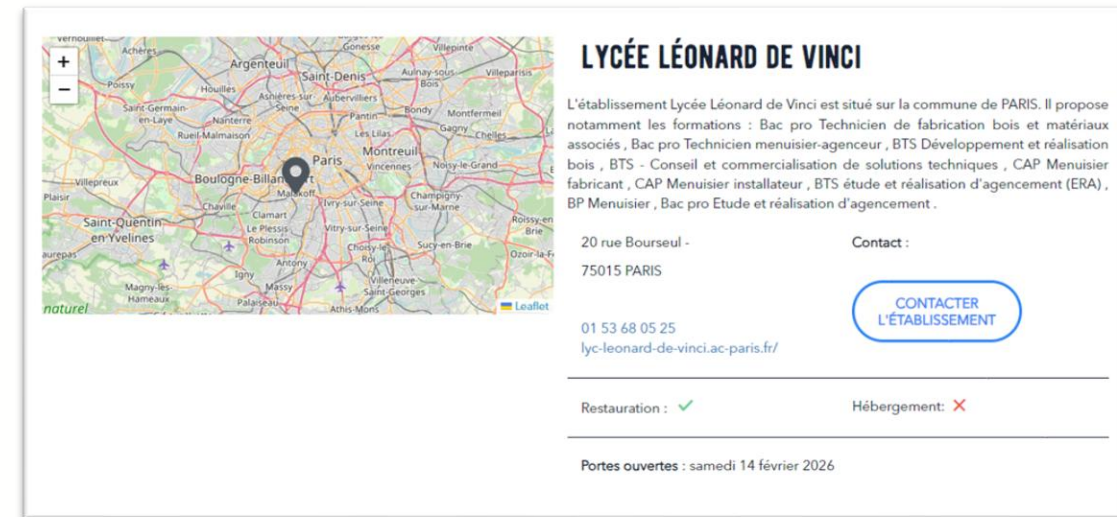
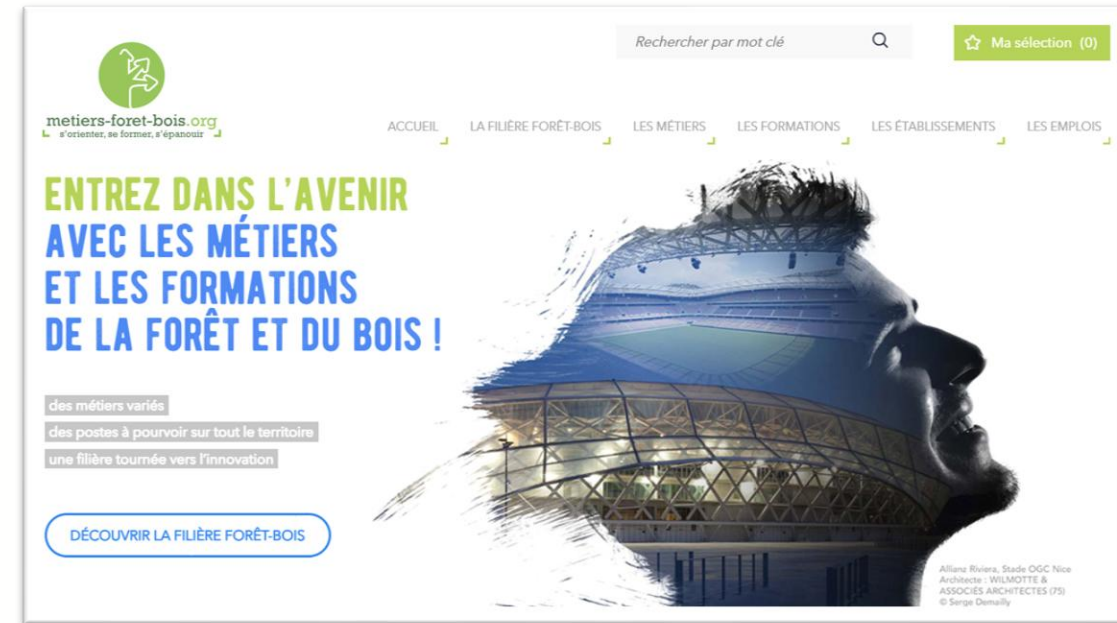
COULISSES DU BÂTIMENT

- Initiative lancée depuis plus de 20 ans par la **Fédération Française du Bâtiment** (FFB). Toutes les FFB sont investies dans ce dispositif qui est connu et très attendu par les établissements scolaires.
- Des classes d'élèves **visitent des chantiers et rencontrent des professionnels.**
- **Une mobilisation forte pour l'organisation, des retours élèves et enseignants très positifs.**
- L'enjeu de la **mobilisation des entreprises**
- Le souhait de développer des **temps de mise en pratique**



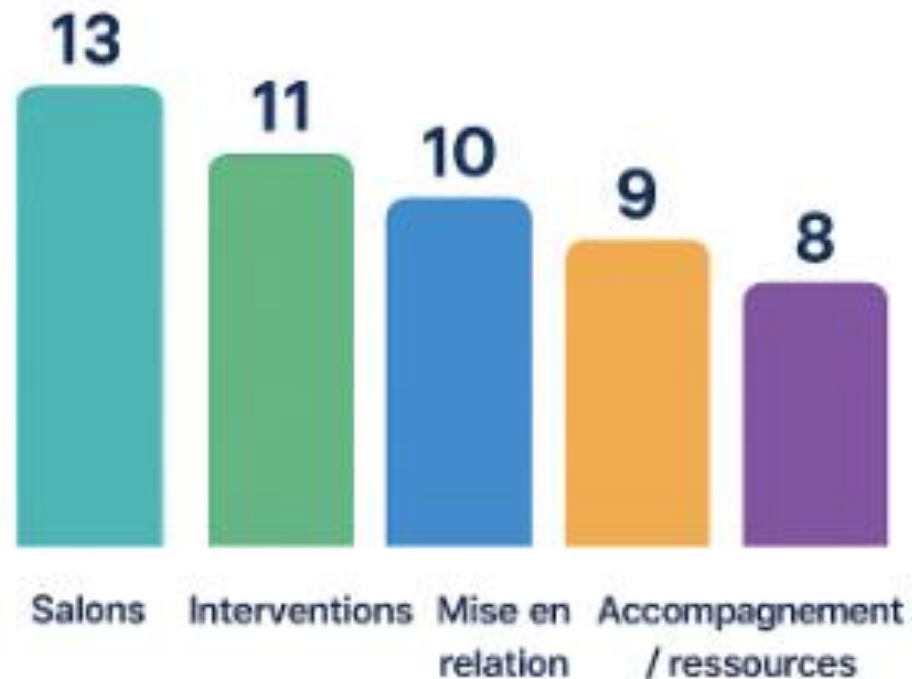
ANALYSE DES ACTIONS D'ATTRACTIVITÉ SITE MÉTIERS FORÊT BOIS

- L'outil de référence de présentation des métiers de la filière forêt-bois, financé depuis 2017 par France Bois Forêt et le CODIFAB et alimenté par le réseau Fibois
- Présentation des **métiers et des formations**
- Catalogue des **établissements de formation**
- **Bourse de l'emploi** en lien avec les offres de France Travail
- **250 000 visites** environ par an mais en baisse
- Un site à dynamiser, un guichet unique à valoriser



ANALYSE DES ACTIONS D'ATTRACTIVITÉ

ACTIONS LES PLUS / LES MOINS CITÉES



ANALYSE DES CIBLES

LES CIBLES

- Les cibles principales :

Collégiens / Lycéens / Etudiants / Personnes en reconversion / Demandeurs d'emploi

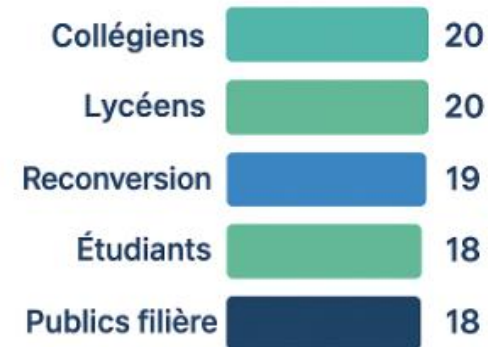
- Les cibles relais :

Parents / Prescripteurs / conseillers / Enseignants / Professionnels de la filière forêt-bois

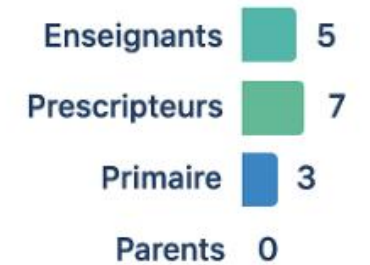
- Les cibles périphériques :

Lycéens ou étudiants de la filière forêt-bois / Elèves de primaire

Les plus touchés par des actions



Les moins touchés



ANALYSE FIBOIS DE L'EFFICACITÉ DES ACTIONS

- **Critères d'évaluation :**

- +3 :** Quantité des publics sensibilisés

- +3 :** Diversité des publics sensibilisés

- +3 :** Échange individuel avec le participant

- +3 :** Participation active des participants

- 1 :** Impact dépendant grandement de facteurs externes (préparation des visiteurs, lieu...)

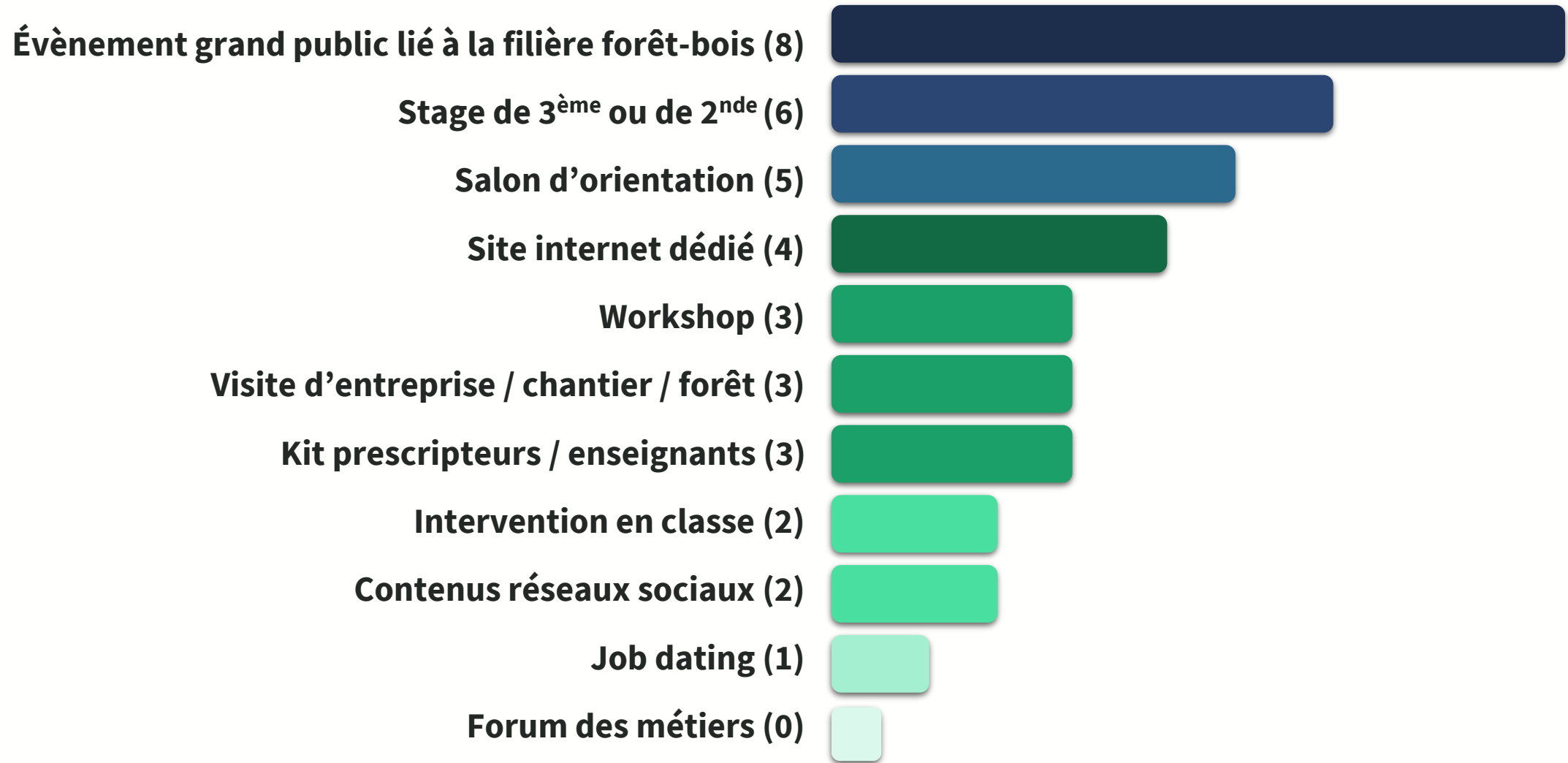
- 1 :** Nécessité d'avoir de l'animation ou des professionnels

- 2 :** Demande un investissement financier important

- 2 :** Nécessite des ressources spécifiques : plateforme spécifique, outils, préparation.

- 2 :** Difficulté à capter l'attention des publics / discuter avec les publics.

ANALYSE FIBOIS DE L'EFFICACITÉ DES ACTIONS



ANALYSE - RÉSUMÉ

- Toutes les **cibles principales** sont touchées par différents types d'actions, permettant de diversifier les canaux d'information utilisés.
- Les **cibles relais** et périphériques ont peu d'actions qui leur sont destinées directement.
- Les **salons d'orientation** et interventions au sein des structures sont des actions permettant de toucher un large public et réalisées par de nombreux acteurs, mais qui nécessitent des animations afin de sensibiliser efficacement.
- Les **stages, workshops et visites** sont reconnus pour leur efficacité car ils permettent une immersion et une participation active. Cependant, ils ne sont pas souvent mis en place du fait de leur complexité d'organisation.
- Les **forums des métiers** sont perçus comme moins efficaces par les différents acteurs car les participants ne sont pas souvent préparés et attentifs et la fréquentation est inégale.
- Les **ressources en ligne** (réseaux sociaux et site internet) sont des outils intéressants permettant de toucher des publics nombreux et divers, l'enjeu est de les faire connaître et qu'ils touchent leur cible.

PRÉCONISATIONS – FEUILLE DE ROUTE FIBOIS

AUGMENTER

Événement grand public

Visite de chantier

Stages en entreprise

Kit métiers pour prescripteurs

AMELIORER

Salons d'orientation

Interventions en classe

Site métiers forêt bois

Workshop

STABILISER

Job dating

Contenus réseaux sociaux

DIMINUER

Forums des métiers

PROPOSITION DE PLAN D' ACTIONS

**Montrer que la
filière forêt-bois
existe**

**Faire expérimenter
la filière forêt-bois**

**Créer des
ambassadeurs
métiers**

Impliquer l'ensemble de la filière forêt-bois

1. MONTRER QUE LA FILIÈRE FORÊT-BOIS EXISTE

Objectif : Rendre la filière forêt-bois plus connue pour qu'elle devienne un choix d'orientation possible, faire connaître la diversité des activités.

- Identifier les canaux de communication régionaux pertinents pour une **campagne de communication locale sur les métiers**.
- Identifier les **salons d'orientation et forums des métiers** sur lesquels la présence de la filière forêt-bois pourrait être pertinente, et les acteurs pouvant se mobiliser.
- Etudier la possibilité d'un **stand filière de grande ampleur sur un salon d'envergure** : filière et centres de formation, démonstrations et ateliers...
- Créer un **Livret** pour les **collégiens / lycéens** et pour les **personnes en reconversion** : de quels dispositifs puis-je bénéficier pour découvrir la filière, trouver une formation, être accompagné dans mon orientation, rencontrer des professionnels, etc ?
- Identifier des centres de formation ou entreprises candidats pour la **création de nouveaux contenus** à partager localement, sur le site métiers forêt-bois ou les réseaux sociaux.

2. FAIRE EXPÉRIMENTER LA FILIÈRE FORÊT-BOIS

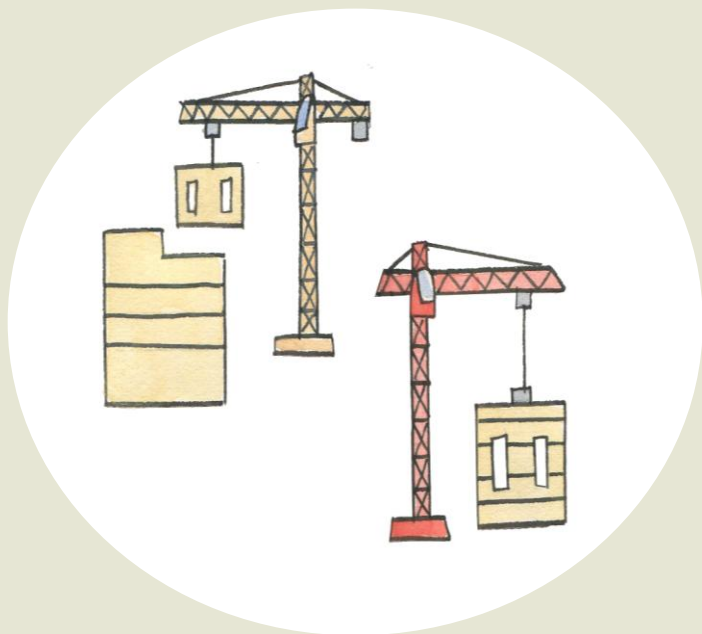
Objectif : Faire en sorte que les publics aient une participation active dans leur découverte de la filière forêt-bois afin de changer leur perception des métiers.

- Recenser et créer du lien avec des **associations impliquées dans la découverte des métiers manuels** au sein d'établissements scolaires (A deux mains, Fusion jeunesse) et proposer des contenus ou des partenariats sur le bois.
- Encourager les **visites d'entreprises ou de chantiers** au sein de dispositifs existants comme les *Coulisses du bâtiment* ou *Verywoodmétiers*.
- Créer/renforcer des **réflexes de proximité entre les établissements de formation de la filière forêt-bois et les établissements scolaires** afin de favoriser des partenariats, visites, et ateliers et mieux faire connaître aux publics cibles les formations à proximité.
- Développer des **outils interactifs** (manipulation d'éléments en bois, simulation, matériel professionnel) ou des **animations** pouvant être utilisés sur des stands de salons ou d'événements.

3. CRÉER DES AMBASSADEURS MÉTIERS

Objectif : Augmenter le nombre de personnes capables de présenter la filière forêt-bois et d'être un relai dans les territoires locaux.

- Créer un **réseau d'ambassadeurs** de prescripteurs et enseignants intéressés pour présenter la filière auprès des publics qu'ils accompagnent .
- Créer un **kit de présentation des métiers** pouvant être utilisé par des prescripteurs, conseillers d'orientation ou enseignants afin qu'ils puissent organiser une séance de présentation au sein de leur structure ou auprès des publics qu'ils accompagnent.
- **Inciter les professionnels à devenir ambassadeurs de la filière forêt-bois** et leur permettant de connaître les actions dans lesquelles ils peuvent s'impliquer (forums des métiers, interventions en classe...).
- **Identifier au sein des établissements de formation des étudiants** intéressés pour partager leur parcours et contribuer à l'attractivité de leur filière dans des actions comme des vidéos, des salons ou des interventions en classe.



Temps collectif